



ОБЗОР ОБОЛОЧЕК ИЗ НЕРЖАВЕЮЩЕЙ СТАЛИ

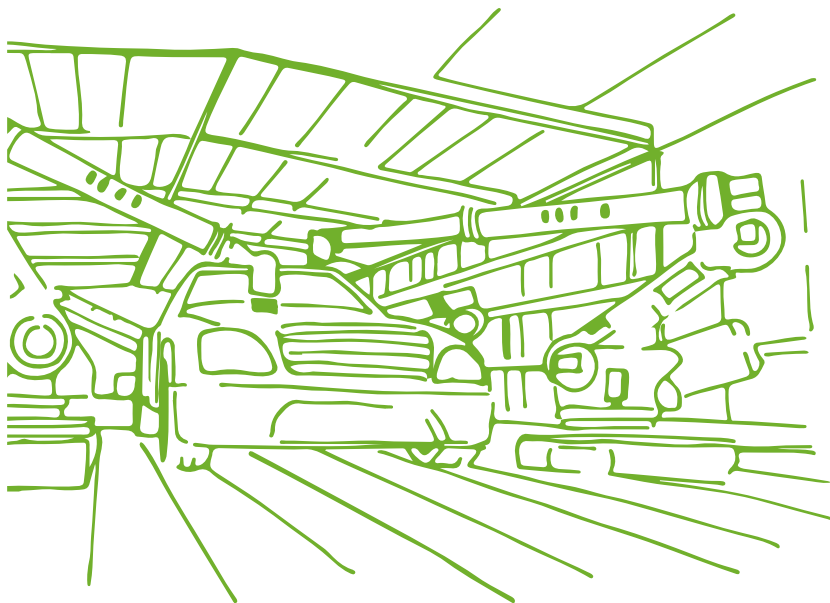


eta

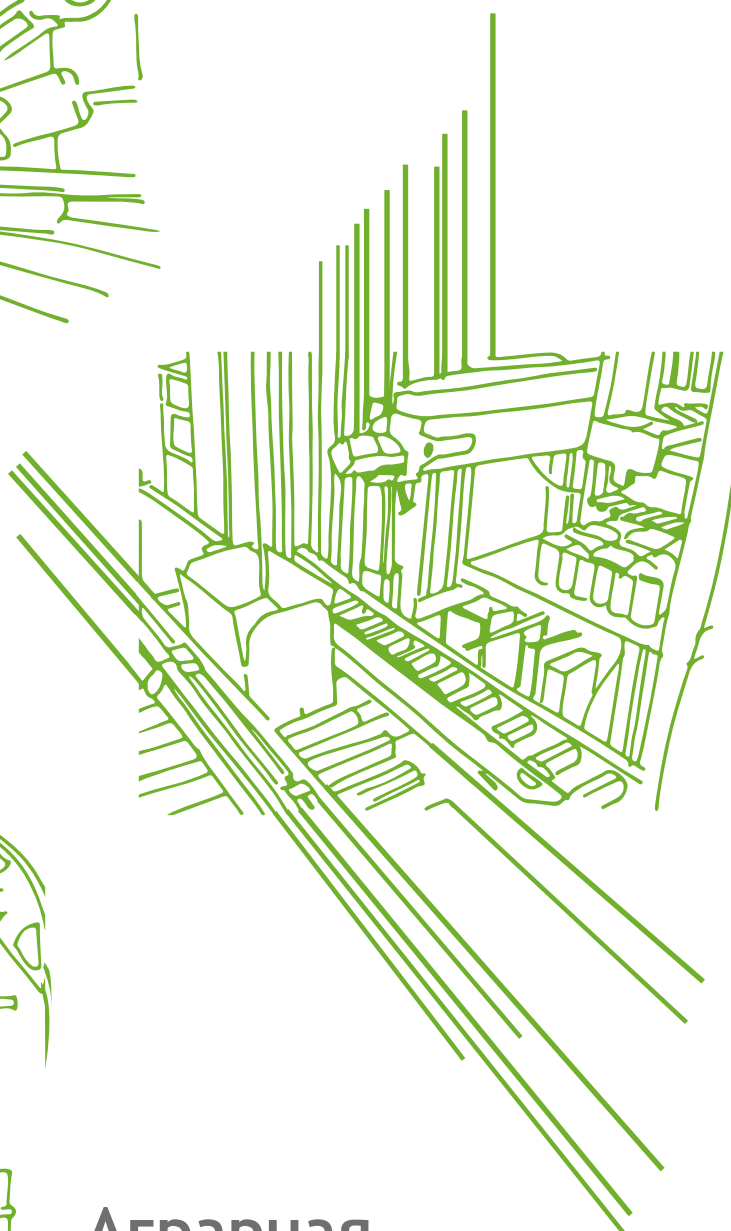
ОТРАСЛИ ПРОМЫШЛЕННОСТИ

Оболочки из нержавеющей стали ETA могут быть использованы в следующих промышленных отраслях:

Машиностроение



Упаковка



Нефтегазовая промышленность

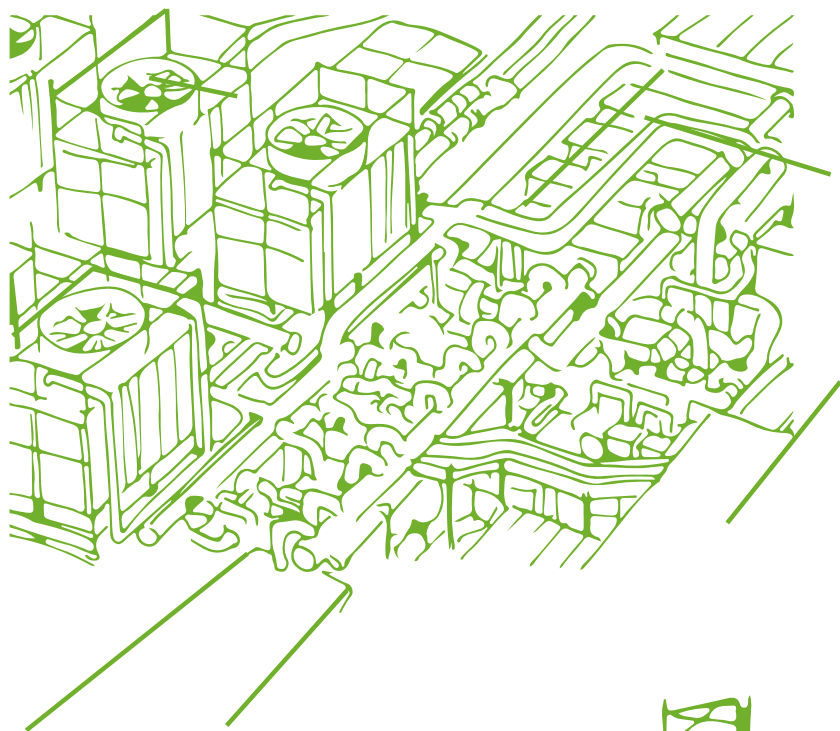


Аграрная промышленность

Логистика



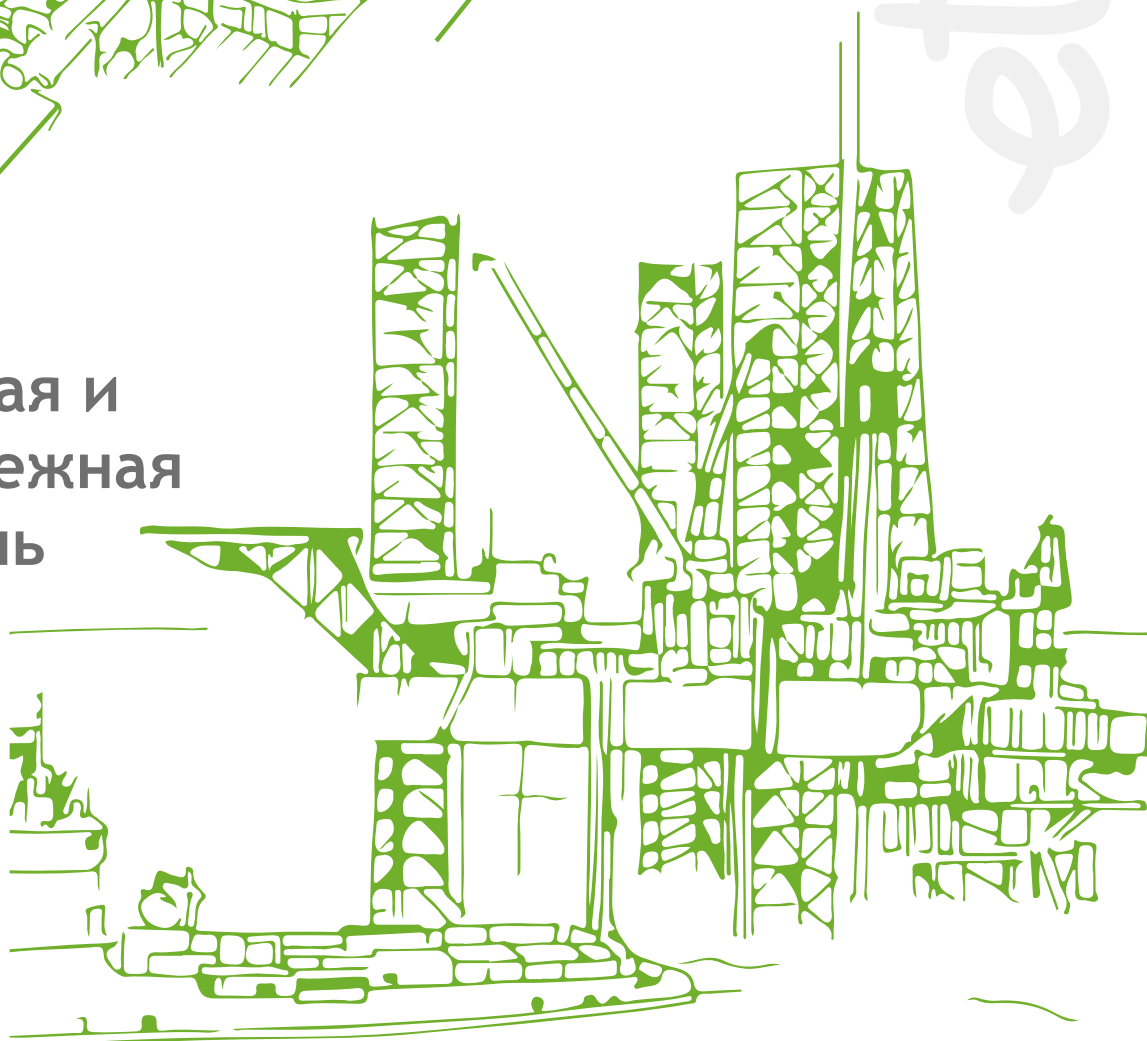
Пищевая промышленность



Системы ОВК

eta

Морская и прибрежная отрасль



НЕРЖАВЕЮЩАЯ СТАЛЬ



С 1978 ГОДА ПО СЕГОДНЯШНИЙ ДЕНЬ... ЕТА ВСЕГДА НА ШАГ ВПЕРЕДИ!

Более чем 40-летний опыт работы компании позволяет предложить вам наилучшие решения. С 1978 года ЕТА зарекомендовала себя на международной арене как производитель высококачественных корпусов для систем автоматизации.

На протяжении многих лет компания разрабатывала инновационные решения для повышения качества производства каждого типа продукции, уделяя большое внимание деталям, а также использованию качественного сырья, чтобы сделать каждый продукт уникальным и безопасным.

Благодаря энтузиазму, навыкам и знаниям, приобретенным за годы работы, команда ЕТА завоевала признание и награды как успешная компания "Сделано в Италии".

В настоящее время ЕТА продает не только продукты, но и комплексные решения с особым вниманием к индивидуальным особенностям и потребностям клиентов.

ЕТА - надежный партнер, который всегда рядом с вами.

ПРЕИМУЩЕСТВА ОБОЛОЧЕК ETA:

- В качестве уплотнителя используется нанесенный роботом силикон, который, в отличие от пенополиуретана, не впитывает влагу, а, соответственно, и бактерии и более устойчив к высоким температурам и химически агрессивным средам.
- Сертифицированный процесс высокоточной лазерной сварки согласно UNI EN1 561 4 WPAR (Welding Procedure Approval Record) и WPS (Welding Procedure Specification).
- Высококвалифицированный и хорошо обученный персонал.
- Фурнитура изготавливается из нержавеющей стали марки AISI 316L (в том числе саморезы), замок из цинкового сплава (корпус по умолчанию из AISI 304L).
- Углы дверей формируются методом штамповки, а не загиба и сварки, что избавляет от самого слабого для коррозии места в шкафах.
- Превосходное качество обработки сварных соединений.
- Отбортовка на корпусе не повреждает силиконовый уплотнитель.
- Толщина корпуса 1,2-1,5мм, двери 1,5мм, монтажной панели 2-3мм.
- Обработка поверхности - сатинирование (направленное шлифование).
- Поверхности защищены пвх-пленкой, изделия упакованы в полиэтилен и картон.
- Высококачественная итальянская нержавеющая сталь AISI 304L (AISI 316L под заказ).
- Возможно исполнение модификаций по чертежам заказчика.



Сборные шкафы серии ENUX



enux
STAINLESS STEEL

Напольные шкафы с возможностью расширения.

ОПИСАНИЕ

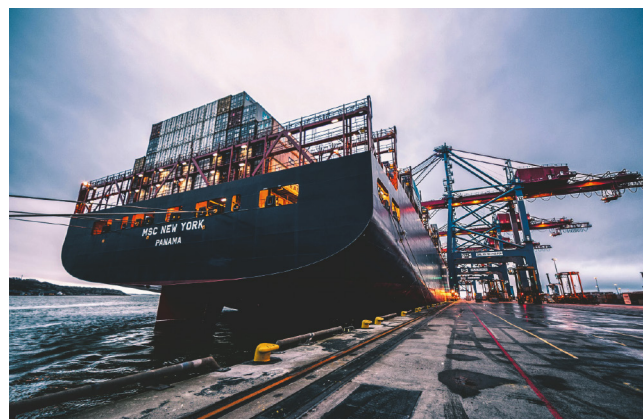
Стойки каркаса ENUX - это замкнутый профиль из нержавеющей стали марки AISI 304L. Каркас основания представляет собой цельную деталь коробчатой конструкции, изготовленную из гнутых под давлением сварных профилей из нержавеющей стали марки AISI 304L. К каркасу крыши и дна лазером приварены уголки рамы из стали марки AISI 316L. Монтаж стоек к каркасу крыши и дна осуществляется при помощи 8 высокопрочных винтов и позиционирующих штифтов. Петли дверей изготовлены из нержавеющей стали марки AISI 316L.

КОМПЛЕКТ ПОСТАВКИ

- Корпус из листовой нержавеющей стали AISI 304L.
- Крыша и задняя панель из нержавеющей стали AISI 304L.
- Дверь из нержавеющей стали AISI 304L с трубной рамой жесткости, силиконовым уплотнителем и запорным рычажным механизмом под $\varnothing 3$ -мм ключ с двойной бородкой.
- Дно из нержавеющей стали марки AISI 304L с модульным регулируемым кабельным вводом (для Ш=1000 мм из двух частей) с уплотнителем.

СТЕПЕНЬ ЗАЩИТЫ

- IP55 согласно МЭК EN62208; EN62262.
- NEMA 12 согласно UL508A; UL50 (IP66, NEMA 4X под заказ).
- Степень защиты обеспечивается силиконовым уплотнителем.
- Ударопрочность IK10 согласно МЭК EN62208; EN62262.



Размер (ШxВxГ), мм	Артикул шкафа ¹	Количество дверей	Бок. панели ²	Монтажная панель ³	Универсальные передние/ боковые панели цоколя ⁴
600x1800x400	ENUX-061804PRX	1	EUFX-040180	EUPA-060180	EUZX-T0600 + EUZX-T0400
600x1800x500	ENUX-061805PRX	1	EUFX-050180	EUPA-060180	EUZX-T0600 + EUZX-T0500
600x2000x500	ENUX-062005PRX	1	EUFX-050200	EUPA-060200	EUZX-T0600 + EUZX-T0500
600x2000x600	ENUX-062006PRX	1	EUFX-060200	EUPA-060200	EUZX-T0600 + EUZX-T0600
800x1800x400	ENUX-081804PRX	1	EUFX-040180	EUPA-080180	EUZX-T0800 + EUZX-T0400
800x1800x500	ENUX-081805PRX	1	EUFX-050180	EUPA-080180	EUZX-T0800 + EUZX-T0500
800x2000x500	ENUX-082005PRX	1	EUFX-050200	EUPA-080200	EUZX-T0800 + EUZX-T0500
800x2000x600	ENUX-082006PRX	1	EUFX-060200	EUPA-080200	EUZX-T0800 + EUZX-T0600
1000x1800x500	ENUX-101805PRX	1	EUFX-050180	EUPA-100180	EUZX-T1000 + EUZX-T0500
1000x1800x600	ENUX-101806PRX	1	EUFX-060180	EUPA-100180	EUZX-T1000 + EUZX-T0600
1000x2000x500	ENUX-102005PRX	1	EUFX-050200	EUPA-100200	EUZX-T1000 + EUZX-T0500
1000x2000x600	ENUX-102006PRX	1	EUFX-060200	EUPA-100200	EUZX-T1000 + EUZX-T0600
1200x1800x400	ENUX-121804PRX	2	EUFX-040180	EUPA-120180	EUZX-T1200 + EUZX-T0400
1200x1800x500	ENUX-121805PRX	2	EUFX-050180	EUPA-120180	EUZX-T1200 + EUZX-T0500
1200x2000x500	ENUX-122005PRX	2	EUFX-050200	EUPA-120200	EUZX-T1200 + EUZX-T0500
1200x2000x600	ENUX-122006PRX	2	EUFX-060200	EUPA-120200	EUZX-T1200 + EUZX-T0600

EUZX-A100 - уголки цоколя высотой 100мм

EUZX-A200 - уголки цоколя высотой 200мм

¹ Для заказа шкафа с прозрачной дверью замените "R" в артикуле на "V", напр.: ENUX-122005PVX.

² В комплекте 2 боковые панели с монтажным комплектом.

³ Для установки монтажной панели необходимо дополнительно заказать комплект крепления WTKB-002.

⁴ Для заказа панелей высотой H=200мм добавьте «D» в конце каждого артикула, напр.: EUZX-T1000D + EUZX-T0500D.

Для заказа шкафа из нержавеющей стали марки AISI 316L добавьте «H» в конце каждого артикула, например: ENUX-081804PRXH + EUFX-040180H + EUZX-T0800H + EUZX-T0400H

Аксессуары

Артикул	Описание
EUKU-002X	Набор для соединения шкафов в линейку
EUKU-003	Набор для дополнительной жесткости скрученных вместе шкафов
WTTS-000..00X	Карман для чертежей (вместо .. вставьте первую цифру ширины двери)
EUCE-180001C	Петли на 180° AISI 304L (4шт)
WTPX-005X	Регулируемые по высоте ножки AISI 304L (4шт)
WTFP-001X	Ограничитель угла открытия двери до 90°
WTGS-001X	Комплект рымболтов M12 (4шт)
WTSS-001	Кронштейны для подъема скрученных шкафов (4шт)

Отдельностоящие напольные шкафы серии EMOX



e mox
STAINLESS STEEL

Напольные шкафы с высокой степенью защиты.

ОПИСАНИЕ

Сварной корпус изготовлен из нержавеющей стали марки AISI 304L имеет съемную заднюю панель. Дверь с рамой жесткости изготовлена из нержавеющей стали марки AISI 304L. Монтажная панель фронтальной установки изготовлена из оцинкованной листовой стали. Петли изготовлены из нержавеющей стали марки AISI 316L.

КОМПЛЕКТ ПОСТАВКИ

- Корпус шкафа с верхними декоративными профилями и задней панелью.
- Дверь с рычажным запорным механизмом под Ø3-мм ключ с двойной бородкой, силиконовым уплотнителем и трубной рамой жесткости.
- Модульный регулируемый кабельный ввод с уплотнителем.
- Монтажная панель фронтальной установки с комплектом крепления.

СТЕПЕНЬ ЗАЩИТЫ

- IP66 (одинарная глухая дверь).
- IP55 (дверь из оргстекла и двустворчатая дверь) согласно МЭК EN62208; EN62262.
- NEMA 12 согласно UL508A; UL50 (NEMA 4X под заказ).
- Степень защиты обеспечивается силиконовым уплотнителем.
- Ударопрочность IK10 согласно МЭК EN62208; EN62262.



Размер (ШхВхГ), мм	Артикул шкафа	Количество дверей	Бок. панели цоколя с уголками Н=100мм ¹	Фронт. панели цоколя Н=100мм ²
600x1600x400	EMOX-061604PRX	1	EUZX-P0400M	EUZX-L0600M
600x1800x400	EMOX-061804PRX	1	EUZX-P0400M	EUZX-L0600M
600x1800x500	EMOX-061805PRX	1	EUZX-P0500M	EUZX-L0600M
600x2000x400	EMOX-062004PRX	1	EUZX-P0400M	EUZX-L0600M
600x2000x500	EMOX-062005PRX	1	EUZX-P0500M	EUZX-L0600M
800x1600x400	EMOX-081604PRX	1	EUZX-P0400M	EUZX-L0800M
800x1800x400	EMOX-081804PRX	1	EUZX-P0400M	EUZX-L0800M
800x1800x500	EMOX-081805PRX	1	EUZX-P0500M	EUZX-L0800M
800x2000x400	EMOX-082004PRX	1	EUZX-P0400M	EUZX-L0800M
800x2000x500	EMOX-082005PRX	1	EUZX-P0500M	EUZX-L0800M
1000x1800x400	EMOX-101804PRX	1	EUZX-P0400M	EUZX-L1000M
1000x2000x400	EMOX-102004PRX	1	EUZX-P0400M	EUZX-L1000M
1200x1800x400	EMOX-121804PRX	2	EUZX-P0400M	EUZX-L1200M
1200x1800x500	EMOX-121805PRX	2	EUZX-P0500M	EUZX-L1200M
1200x2000x400	EMOX-122004PRX	2	EUZX-P0400M	EUZX-L1200M

¹ Для заказа панелей высотой Н=200мм добавьте «D» в конце каждого артикула, напр.: EUZX-P0400MD.

² Для высоты цоколя Н=200мм закажите 2 комплекта фронтальных панелей.

Для заказа шкафа из нержавеющей стали марки AISI 316L добавьте «H» в конце каждого артикула, напр.:

EMOX-082005PRXH + EUZX-P0500MH + EUZX-L0800MH.

Версия с прозрачной дверью предлагается по запросу.

Аксессуары

Артикул	Описание
EUCE-180008C	Петли на 180° AISI 304L (3шт)
EUCE-180009C	Петли на 180° AISI 304L (4шт)
WTGS-003	Комплект рымболтов M12 (2шт)

Компактные шкафы серии ECOMP



e comp
STAINLESS STEEL

Шкафы с возможностью навески на стену и установки на пол.

ОПИСАНИЕ

Корпус изготовлен из листовой нержавеющей стали марки AISI 304L. Дверь изготовлена из листовой нержавеющей стали марки AISI 304L. Монтажная панель фронтальной установки изготовлена из оцинкованной листовой стали.

КОМПЛЕКТ ПОСТАВКИ

- Корпус шкафа.
- Дверь с рычажным запорным механизмом под Ø3-мм ключ с двойной бородкой, 2 оцинкованными профилями жесткости и силиконовым уплотнителем.
- Регулируемый кабельный ввод.
- Монтажная панель фронтальной установки.

СТЕПЕНЬ ЗАЩИТЫ

- IP55 согласно МЭК EN62208; EN62262.
- NEMA 12 согласно UL508A; UL50 (IP66, NEMA 4X под заказ).
- Степень защиты обеспечивается силиконовым уплотнителем.
- Ударопрочность IK10 согласно МЭК EN62208; EN62262.



Размер (ШxВxГ), мм	Артикул шкафа	Количество дверей	Бок. панели цоколя с уголками H=100мм ¹	Фронт. панели цоколя H=100мм ²
600x1200x400	ECOMP-61240X	1	EUZX-P0400P	EUZX-L0600M
600x1400x300	ECOMP-61430X	1	EUZX-P0300P	EUZX-L0600M
600x1400x400	ECOMP-61440X	1	EUZX-P0400P	EUZX-L0600M
800x1200x400	ECOMP-81240X	1	EUZX-P0400P	EUZX-L0800M
800x1400x300	ECOMP-81430X	1	EUZX-P0300P	EUZX-L0800M
800x1400x400	ECOMP-81440X	1	EUZX-P0400P	EUZX-L0800M
1000x1200x400	ECOMP-101240X	2	EUZX-P0400P	EUZX-L1000M
1000x1400x300	ECOMP-101430X	2	EUZX-P0300P	EUZX-L1000M
1000x1400x400	ECOMP-101440X	2	EUZX-P0400P	EUZX-L1000M
1200x1200x400	ECOMP-121240X	2	EUZX-P0400P	EUZX-L1200M
1200x1400x300	ECOMP-121430X	2	EUZX-P0300P	EUZX-L1200M
1200x1400x400	ECOMP-121440X	2	EUZX-P0400P	EUZX-L1200M

¹ Для заказа панелей высотой H=200мм добавьте «D» в конце каждого артикула, напр.: EUZX-P0400P**D**.

² Для высоты цоколя H=200мм закажите 2 комплекта фронтальных панелей.

Для заказа шкафа из нержавеющей стали марки AISI 316L добавьте «H» в конце каждого артикула, напр.: ECOMP-81240X**H** + EUZX-P0400P**H** + EUZX-L0800M**H**.

Аксессуары

Артикул	Описание
EUCE-180008C	Петли на 180° AISI 304L (3шт)
EUCE-180009C	Петли на 180° AISI 304L (4шт)
WTGS-003	Комплект рымболтов M12 (2шт)

Навесные шкафы серии ECOR



e cor
STAINLESS STEEL

Навесные шкафы из нержавеющей стали

ОПИСАНИЕ

Глухой корпус изготовлен из одного листа нержавеющей стали AISI 304L. На задней стенке имеются 4 отверстия для навески, которые можно закрыть заглушками в комплекте. Дверь из нержавеющей стали AISI 304L от размера 600x800мм имеет ребра жесткости (рейки) по краям. Монтажная панель с проушинами по углам изготовлена из оцинкованной листовой стали. Петли изготовлены из нержавеющей стали AISI 316L.

КОМПЛЕКТ ПОСТАВКИ

- Корпус шкафа.
- Монтажная панель.
- Дверь с рычажным запорным механизмом (корпус и вставка из цинкового сплава, а рычажный механизм из нержавеющей стали) под Ø 3-мм ключ с двойной бородкой.
- Комплект для заземления и установки монтажной панели.

СТЕПЕНЬ ЗАЩИТЫ

- Однодверные: IP66 согласно МЭК EN62208; EN62262.
- NEMA 4X согласно UL508A; UL50.
- Двудверные: IP55 согласно МЭК EN62208; EN62262.
- NEMA 12 согласно UL508A; UL50.
- Степень защиты обеспечивается силиконовым уплотнителем.
- Ударопрочность IK10 согласно МЭК EN62208; EN62262.



Размер (ШхВхГ), мм	Артикул шкафа ¹	Замки	Ширина монт. панели, (мм)	Высота монт. панели, (мм)
300x300x150	EC030315X	1	250	250
300x300x200	EC030320X	1	250	250
300x400x150	EC030415X	1	250	350
300x400x200	EC030420X	1	250	350
400x300x150	EC040315X	1	350	250
400x300x200	EC040320X	1	350	250
400x400x200	EC040420X	1	350	350
400x400x250	EC040425X	1	350	350
400x500x200	EC040520X	1	350	450
400x600x200	EC040620X	2	350	550
400x600x250	EC040625X	2	350	550
500x500x200	EC050520X	1	450	450
500x500x250	EC050525X	1	450	450
500x500x300	EC050530X	1	450	450
500x600x200	EC050620X	2	450	550
500x700x200	EC050720X	2	450	650
500x700x250	EC050725X	2	450	650
600x400x200	EC060420X	1	550	350
600x500x200	EC060520X	1	550	450
600x600x200	EC060620X	2	550	550
600x600x250	EC060625X	2	550	550
600x600x300	EC060630X	2	550	550
600x800x200	EC060820X	2	550	750
600x800x250	EC060825X	2	550	750
600x800x300	EC060830X	2	550	750
600x1000x300	EC061030X	2	550	950
600x1200x300	EC061230X	Ригель	550	1150
800x600x300	EC080630X	2	750	550
800x800x300	EC080830X	2	750	750
800x1000x300	EC081030X	2	750	950
800x1200x300	EC081230X	Ригель	750	1150
800x1400x300	EC081430X	Ригель	750	1350
Двдверные				
1000x800x300	EC100830X	2	950	750
1000x1000x300	EC101030X	Ригель	950	950
1000x1200x300	EC101230X	Ригель	950	1150
1200x800x300	EC120830X	2	1150	750
1200x1200x300	EC121230X	Ригель	1150	1150
С прозрачной дверью				
300x400x200	EC030420X.P	1	250	350
400x500x200	EC040520X.P	1	350	450
400x600x200	EC040620X.P	2	350	550
500x700x250	EC050725X.P	2	450	650
600x800x200	EC060820X.P	2	550	750
600x800x250	EC060825X.P	2	550	750
800x1000x300	EC081030X.P	2	750	950

¹ Для заказа шкафа из нержавеющей стали марки AISI 316L замените «X» в артикуле, на «H» напр.: EC050725H.
Для монтажа шкафа на стену используйте кронштейны SDWCX-010

Взрывозащищенные навесные шкафы серии ECOR



ОПИСАНИЕ

Глухой корпус изготовлен из одного листа нержавеющей стали AISI 304L. На задней стенке имеются 4 отверстия для навески, которые можно закрыть заглушками в комплекте. К правой боковой стенке приварена 15мм шпилька из нерж. стали с резьбой М6. Дверь из нержавеющей стали AISI 304L от размера 600x800мм имеет ребра жесткости (рейки) по краям. Монтажная панель с проушинами по углам изготовлена из оцинкованной листовой стали. Петли изготовлены из нержавеющей стали AISI 316L.

КОМПЛЕКТ ПОСТАВКИ

- Корпус шкафа.
- Монтажная панель.
- Дверь с рычажным запорным механизмом (корпус и вставка из цинкового сплава, а рычажный механизм из нержавеющей стали) под Ø 3-мм ключ с двойной бородкой.
- Комплект для заземления и установки монтажной панели.

СТЕПЕНЬ ЗАЩИТЫ

- IP66 согласно МЭК EN62208; EN62262.
- NEMA 4X согласно UL508A; UL50.
- Степень защиты обеспечивается силиконовым уплотнителем.
- Ударопрочность IK10 согласно МЭК EN62208; EN62262.

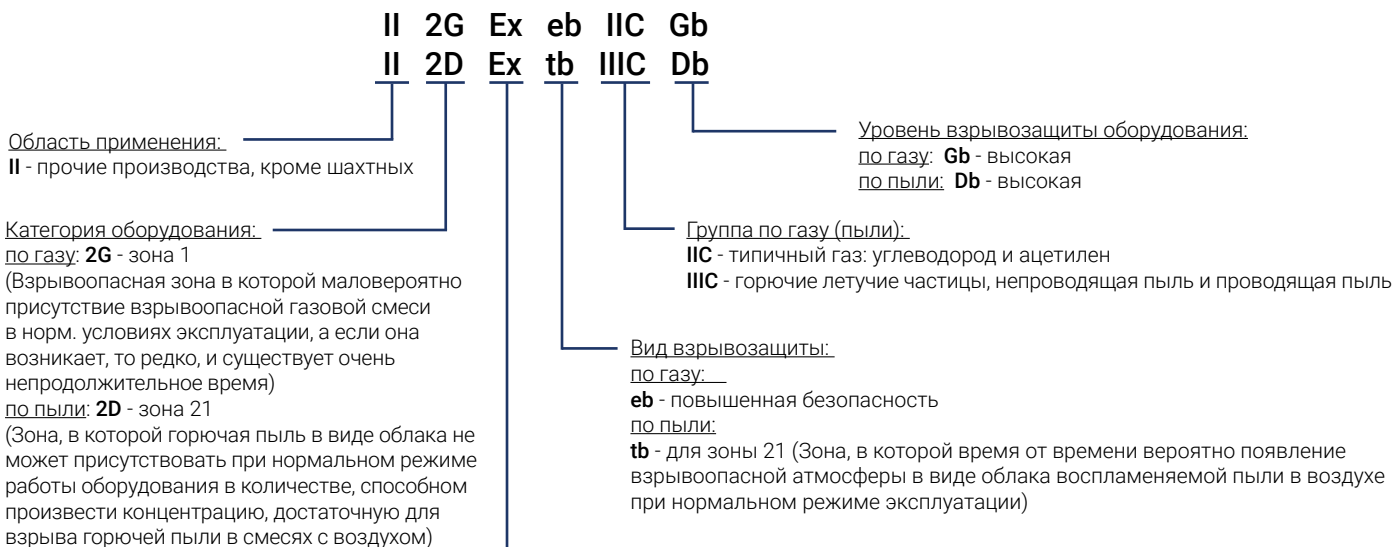
e cor-eeX

STAINLESS STEEL

Навесные шкафы для взрывоопасных атмосфер.



МАРКИРОВКА ВЗРЫВОЗАЩИТЫ (ATEX):



Стандарт:
Ex - взрывозащищенное оборудование



Размер (ШxВxГ), мм	Артикул шкафа	Замки	Ширина монт. панели, (мм)	Высота монт. панели, (мм)
200x300x150	EC020315EEX	1	150	250
300x300x150	EC030315EEX	1	250	250
300x400x150	EC030415EEX	1	250	350
300x400x200	EC030420EEX	1	250	350
400x300x150	EC040315EEX	1	350	250
400x400x200	EC040420EEX	1	350	350
400x500x200	EC040520EEX	1	350	450
400x600x200	EC040620EEX	2	350	550
400x600x250	EC040625EEX	2	350	550
500x500x200	EC050520EEX	2	450	450
500x500x250	EC050525EEX	2	450	450
500x700x200	EC050720EEX	2	450	650
500x700x250	EC050725EEX	2	450	650
600x400x200	EC060420EEX	3	550	350
600x600x200	EC060620EEX	3	550	550
600x600x250	EC060625EEX	3	550	550
600x600x300	EC060630EEX	3	550	550
600x800x200	EC060820EEX	4	550	750
600x800x250	EC060825EEX	4	550	750
600x800x300	EC060830EEX	4	550	750
600x1200x300	EC061230EEX	5	550	1150
800x800x300	EC080830EEX	4	750	750
800x1000x300	EC081030EEX	4	750	950
800x1000x400	EC081040EEX	4	750	950
800x1200x300	EC081230EEX	5	750	1150

Навесные шкафы со скошенной крышей серии ECOR



ОПИСАНИЕ

Глухой корпус изготовлен из нержавеющей стали AISI 304L. На задней стенке имеются 4 отверстия для навески, которые можно закрыть заглушками в комплекте. Дверь из нержавеющей стали AISI 304L от размера 600x800мм имеет ребра жесткости (рейки) по краям. Монтажная панель с проушинами по углам изготовлена из оцинкованной листовой стали. Петли изготовлены из нержавеющей стали AISI 316L.

КОМПЛЕКТ ПОСТАВКИ

- Корпус шкафа.
- Монтажная панель.
- Дверь с рычажным запорным механизмом (корпус и вставка из цинкового сплава, а рычажный механизм из нержавеющей стали) под Ø 3-мм ключ с двойной бородкой.
- Комплект для заземления и установки монтажной панели.

СТЕПЕНЬ ЗАЩИТЫ

- IP66 согласно МЭК EN62208; EN62262.
- NEMA 4X согласно UL508A; UL50.
- Степень защиты обеспечивается силиконовым уплотнителем.
- Ударопрочность IK10 согласно МЭК EN62208; EN62262.

e cor

STAINLESS STEEL

Навесные шкафы для пищевых производств.



Размер (ШxВxГ), мм	Артикул шкафа ^{1w}	Замки	Ширина монт. панели, (мм)	Высота монт. панели, (мм)
400x503x150	EC040515X.T	1	350	450
400x603x200	EC040620X.T	2	350	550
500x703x300	EC050730X.T	2	450	650
600x803x250	EC060825X.T	2	550	750
800x1003x250	EC081025X.T	2	750	950
800x1003x300	EC081030X.T	2	750	950
800x1203x300	EC081230X.T	Ригель	750	1150

¹ Для заказа шкафа из нержавеющей стали марки AISI 316L замените «X» в артикуле, на «H» напр.: EC081025H.T.
Для монтажа шкафа на стену используйте кронштейны **SDWCX-010**.

Коробки распределительные серии EGRAN



ОПИСАНИЕ

Коробка и крышка изготовлены из листовой нержавеющей стали марки AISI 304L. Крышка с силиконовым уплотнителем и штампованными углами крепится 4-мя четвертьоборотными невыпадающими винтами.

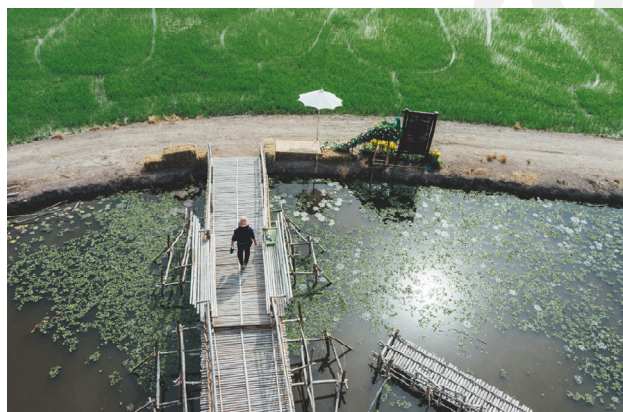
СТЕПЕНЬ ЗАЩИТЫ

- IP66 согласно директивам МЭК EN62208, EN62262.
- NEMA 4X согласно UL508A; UL50.
- Степень защиты обеспечивается силиконовым уплотнителем.
- Ударопрочность IK10 согласно директивам МЭК EN62208; EN62262.

e GRAN

STAINLESS STEEL

Распределительные коробки для агрессивных сред.



Размер (ШxВxГ), мм	Артикул ¹	Монт. панель ²	Ширина монт. панели, (мм)	Высота монт. панели, (мм)
150x150x80	EGRAN-1108X	SDPA-11	140	140
200x200x80	EGRAN-2208X	SDPA-22	176	170
300x200x80	EGRAN-3208X	SDPA-32	276	170
150x150x120	EGRAN-1112X	SDPA-11	140	140
200x200x120	EGRAN-2212X	SDPA-22	176	170
300x200x120	EGRAN-3212X	SDPA-32	276	170
400x200x120	EGRAN-4212X	SDPA-42	376	170
300x300x120	EGRAN-3312X	SDPA-33	276	276

¹ Для заказа коробки распределительной из нержавеющей стали марки AISI 316L добавьте «Н» в конце артикула, напр.: EGRAN-4212XН.

² Заказывается отдельно.

Для монтажа коробки распределительной на стену используйте кронштейны SHWCX-010.



Посты кнопочные серии EGRAN



shx

STAINLESS STEEL

Кнопочные посты из нержавеющей стали.

ОПИСАНИЕ

Корпус и крышка изготовлены из нержавеющей стали марки AISI 304L. Крышка с силиконовым уплотнителем крепится на 4 невыпадающих винта. Возможны 2 варианта исполнения крышки: глухая или с отверстиями для установки кнопок Ø 22,5мм. Крепится к поверхности с внутренней стороны поста либо с внешней стороны при помощи комплекта кронштейнов.

СТЕПЕНЬ ЗАЩИТЫ

- IP66 согласно МЭК EN62208, EN62262.
- IP69K согласно DIN 40050-9.
- NEMA 4X согласно UL508A; UL50.
- Ударопрочность IK10 согласно МЭК EN62208; EN62262.



Размер (ШxВxГ), мм	Артикул с отверстиями	Количество отверстий	Артикул глухой коробки	Монт. панель
100x100x90	SHX1-109F	1	SHX1-109C	-
100x160x90	SHX1-169F	2	SHX1-169C	SHPA-16
100x220x90	SHX1-229F	3	SHX1-229C	SHPA-22
100x280x90	SHX1-289F	4	SHX1-289C	SHPA-28

Для заказа кнопочного поста из нержавеющей стали марки AISI 316L добавьте «Н» в конце артикула, напр.: SHX1-169FH.

Для монтажа кнопочного поста на стену используйте кронштейны SHWCX-010.



Напольные моноблочные пульты управления серии ZBX



zbx
STAINLESS STEEL

Напольные пульты управления для ответственных применений.

ОПИСАНИЕ

Корпус изготовлен из нержавеющей стали марки AISI 304L. Монтажная панель изготовлена из оцинкованной листовой стали, устанавливается на задней панели. Верхняя крышка изготовлена из стали марки AISI 304L, имеет оцинкованные профили и механический упор. Модульный регулируемый кабельный ввод.

КОМПЛЕКТ ПОСТАВКИ

- Корпус пульта управления.
- Дверь в комплекте с запорным механизмом под Ø3-мм ключ с двойной бородкой.
- Монтажная панель.
- Верхняя крышка в комплекте с замковой системой.
- Регулируемый кабельный ввод.

СТЕПЕНЬ ЗАЩИТЫ

- IP55.
- NEMA 12 согласно UL508A; UL50.



Размер (ШxВxГ), мм	Артикул пульта ¹	Уголки цоколя 100мм	Уголки цоколя 200мм	Бок. панели цоколя 100мм ²	Фронт. панели цоколя 100мм ²
600x1000x400	ZBX6-01	EUZX-A100	EUZX-A200	EUZX-T0400C	EUZX-T0600
800x1000x400	ZBX8-01	EUZX-A100	EUZX-A200	EUZX-T0400C	EUZX-T0800
1000x1000x400*	ZBX0-01	EUZX-A100	EUZX-A200	EUZX-T0400C	EUZX-T1000
1200x1000x400*	ZBX2-01	EUZX-A100	EUZX-A200	EUZX-T0400C	EUZX-T1200

¹ Для заказа пульта из нержавеющей стали марки AISI 316L добавьте «Н» в конце артикула, напр.: ZBX6-01Н.

² Для высоты цоколя Н=200мм закажите 2 комплекта панелей.

* Распашная дверь.

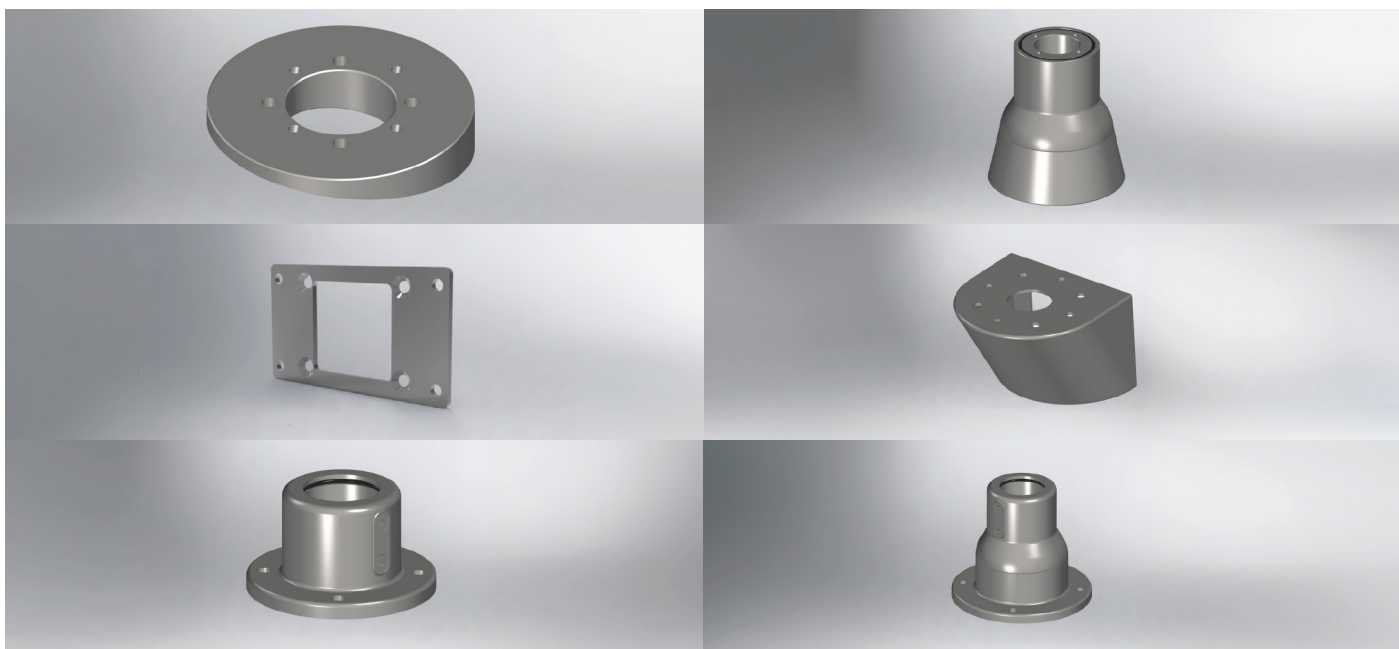


Подвесная система панели оператора ERAM



eram
STAINLESS STEEL

Мы также предлагаем корпуса панели оператора с подвесными системами из нержавеющей стали ERAM. Для заказа используйте общий каталог ETA, который можно скачать на сайте lsys.su в разделе "Скачать".



Кондиционеры для уличного применения из нержавеющей стали серии ECD



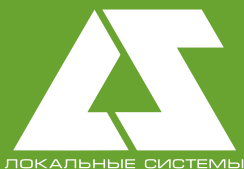
Для охлаждения шкафов автоматики в сложных условиях компания ETA предлагает кондиционеры в корпусе из нержавеющей стали серии ECD.

ХАРАКТЕРИСТИКИ:

- Мощность охлаждения: 500-4000Вт.
- Степень защиты: IP66, NEMA 4X.
- Микроканальный самоочищающийся конденсатор.
- Выход на аварийную сигнализацию и удаленный доступ.
- Простая и быстрая установка.
- Предназначен для работы без фильтра.
- Материал корпуса - нержавеющая сталь AISI 304L.
- Не требуется отвод конденсата.
- Радиаторы из алюминка: не менее 600ч работы в соляном тумане без образования коррозии



	Артикул	Напряжение питания, Ф-В/Гц	Мощность охлаждения L35L35, Вт	Размеры ШхВхГ, мм
Настенные кондиционеры уличные	ECD0540.WO*	2 - 400-50/460-60	500	300x350x185
	ECD0523.WO*	1 - 230/50-60	500	300x650x185
	ECD0840.WO*	2 - 400-50/460-60	800	350x800x205
	ECD1040.WO*	2 - 400-50/460-60	1000	350x800x205
	ECD1023.WO*	1 - 230/50-60	1000	350x800x205
	ECD0823.WO*	1 - 230/50-60	800	350x800x205
	ECD1523.WO*	1 - 230/50-60	1500	450x1010x120
	ECD1540.WO*	2 - 400-50/460-60	1500	450x1010x120
	ECD2046.WO*	3 - 400-50/460-60	2000	470x1295x150
	ECD2040.WO*	2 - 400-50/460-60	2000	420x1260x270
	ECD2023.WO*	1 - 230/50-60	2000	420x1260x270
	ECD3046.WO*	3 - 400-50/460-60	3000	520x1410x300
	ECD4046.WO*	3 - 400-50/460-60	4000	520x1410x300
<i>* Добавьте символ в конце артикула: E - монтаж снаружи шкафа; I - встроенный; S - полуутопленный.</i>				
Настенные кондиционеры ультракомпактные уличные	ECD1146.DO**	3 - 400-50/460-60	1100	460x1605x205
	ECD1123.DO**	1 - 230/50-60	1100	460x1605x205
	ECD1546.DO**	3 - 400-50/460-60	1500	460x1635x202
	ECD1523.DO**	1 - 230/50-60	2200	460x1635x202
	ECD2246.DO**	3 - 400-50/460-60	2200	460x1605x205
	ECD2223.DO**	1 - 230/50-60	2200	460x1605x205
<i>** Добавьте символ в конце артикула: E - монтаж снаружи шкафа; I - встроенный; P - частично встроенный; S - полуутопленный.</i>				
Крышные уличные кондиционеры	ECD0840.RO	2 - 400-50/460-60	800	600x340x350
	ECD0823.RO	1 - 230/50-60	800	600x340x350
	ECD1040.RO	2 - 400-50/460-60	1000	600x340x350
	ECD1023.RO	1 - 230/50-60	1000	600x340x350
	ECD1540.RO	2 - 400-50/460-60	1500	700x400x400
	ECD1523.RO	1 - 230/50-60	1500	700x400x400



Контакты в Республике Беларусь

ООО «ЛОКАЛЬНЫЕ СИСТЕМЫ»

Адрес: ул. Логойский тракт, д.22, оф. 202, Минск, РБ

Тел.: +375 (17) 247-19-99, +375 (44) 567-19-99

Электронная почта: office@lsys.by

Сайт: <https://lsys.by/>



Контакты в Российской Федерации

ООО «ЛОКАЛЬНЫЕ СИСТЕМЫ НН»

Адрес: ул. Корейская, д.24, оф. 42А, Нижний Новгород, РФ

Тел.: + 7 (831) 431-06-66, + 7 (831) 439-65-55

Электронная почта: managers@lsys.su

Сайт: <https://lsys.su/>

