

Конфигуратор сборных шкафов ETA серии ENUX. Инструкция по использованию.

Конфигуратор разработан с целью упростить составление спецификации для одиночно стоящих шкафов и шкафов для сборки в ряд.

Конфигуратор написан на языке VBA с использованием некоторых функций Windows API. Для работы конфигуратора на компьютере достаточным условием является установленная программа Excel из пакета MsOffice. Программа упакована в бинарный контейнер, при запуске программы происходит открытие нового экземпляра Excel в отдельном контейнере оперативной памяти компьютера. Т.о. работа конфигуратора изолирована от основных процессов компьютера. Работоспособность программы проверялась на компьютере с установленной операционной системе Windows 10 и пакетом MsOffice 2010 и MsOffice 2016. Если на вашем компьютере конфигуратор не запускается или работает не корректно, обращайтесь к разработчику по электронной почте с описанием проблемы и вложением скриншотов проблем, в ответ вам будет выслан вариант конфигуратора с исправленными ошибками, выявленные ошибки будут устраняться в последующих версиях по мере накопления. Адрес электронной почты разработчика: vldmr.romanenko@gmail.com, его так же можно получить в конфигураторе нажав на кнопку “Инфо.”.

При разработке интерфейса конфигуратора были предприняты попытки приблизить его к интуитивно понятному, и, тем не менее, ниже будет описан порядок работы и возможности конфигуратора.

Конфигуратор распространяется запакованным архиватором Zip, для работы конфигуратора распакуйте его в любое удобное для вас место на вашем компьютере. Как уже отмечалось выше, поле запуска бинарного файла произойдет загрузка новой копии Excel из установленного на вашем компьютере пакета MsOffice. Обратите внимание, переименование файла приведет к ошибке при запуске, поэтому наименование оставьте без изменения.

После запуска копии Excel на листе кликните левой клавишей мышки по логотипу ETA



Откроется основное окно конфигуратора нижеследующего вида

Выбор конкретной конфигурации шкафа осуществляется в верхнем поле серого цвета. В правой стороне этого поля расположены кнопки, по их нажатию осуществляется заполнение списка выбранных конфигураций шкафов.

Конфигуратор работает в двух режимах: режим конфигурации спецификации отдельно

стоящего шкафа, режим сборки шкафов в ряд различной ширины. Выбор режима происходит по нажатию кнопки “Шкаф” – для одиночного шкафа или шкафов, по нажатию кнопки “Сборка” – для сборки шкафов в ряд.

Рассмотрим режим конфигурации спецификации для одиночного шкафа или шкафов. После добавления первой выбранной конфигурации по кнопке “Шкаф” результат будет примерно, таким как указано на картинке ниже. Т.е. переходим в первый из указанных выше режимов работы, второй же, будет временно не доступен.

Высота	Ширина	Глубина	Обслуживание	Плата	Цоколь	Кол-во	
2000	1000	800	DoOn	BcWa	M1St	P100	1

Артикул	Кол-во	Описание
WTGS-001	0	Комплект рым-болтов M12 для шкафов ENUX/ARETA, 4 шт.
WA050	0	Карман для документов A4 пластиковый, самоклеющийся
WTPR-025080R	0	Комплект горизонтальных реек h=25мм, L=800мм, 4шт.
WTPR-050080R	0	Рельс монтажный П-образный L=800мм, h=50мм, 4шт.
WTPR-050080	0	Рельс универсальный, H=50 W=800, 4 шт.
WTPR-025100R	0	Комплект горизонтальных реек h=25мм, L=1000мм, 4шт.
WTPR-050100R	0	Рельс монтажный П-образный L=1000мм, h=50мм, 4шт.
WTPR-050100	0	Рельс универсальный, H=50 W=1000, 4 шт.

В поле списка аксессуаров автоматически отображаются возможные аксессуары под выбранную конфигурацию шкафа (ов). Это поле поддерживает двойной клик левой клавиши мышки. По двойному клику на определенной строке аксессуара откроется окошко для ввода количества. Введя нужное количество, соглашаемся, кликнув по кнопке “Да”, для отмены выбора и возврата к количеству указанному в списке кликаем по кнопке “Нет”.

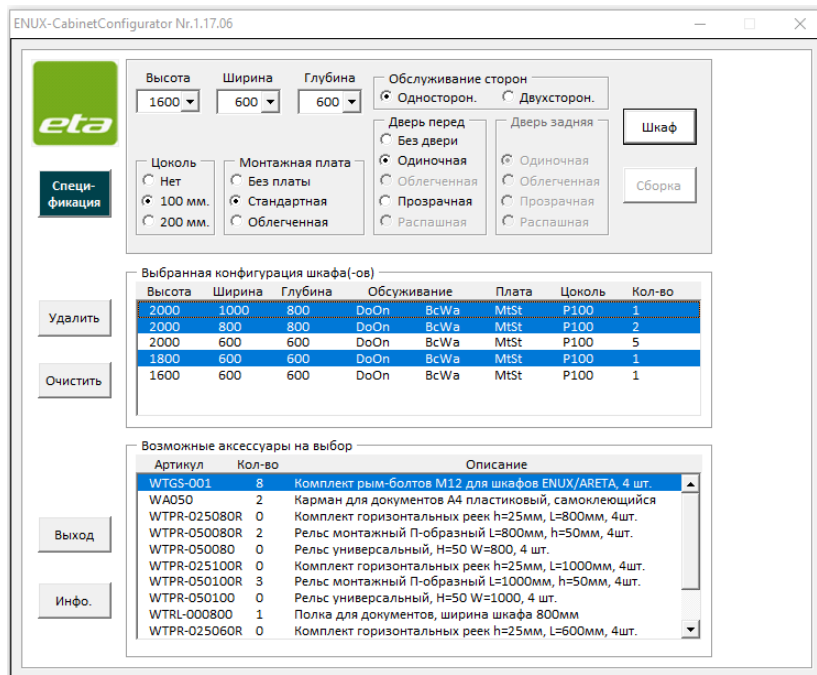
Введите количество следующего аксессуара:
WA050 Карман для документов A4 пластиковый, самоклеющийся

2 Да Нет

Если, нажав снова на кнопку “Шкаф”, увеличить количество шкафов этой же конфигурации, кол-во аксессуаров с ненулевым значением будет увеличено пропорционально. При добавлении шкафа иной конфигурации, кол-во аксессуаров следует изменять вручную.

Поле со списком выбранных конфигураций поддерживаем множественное выделение.

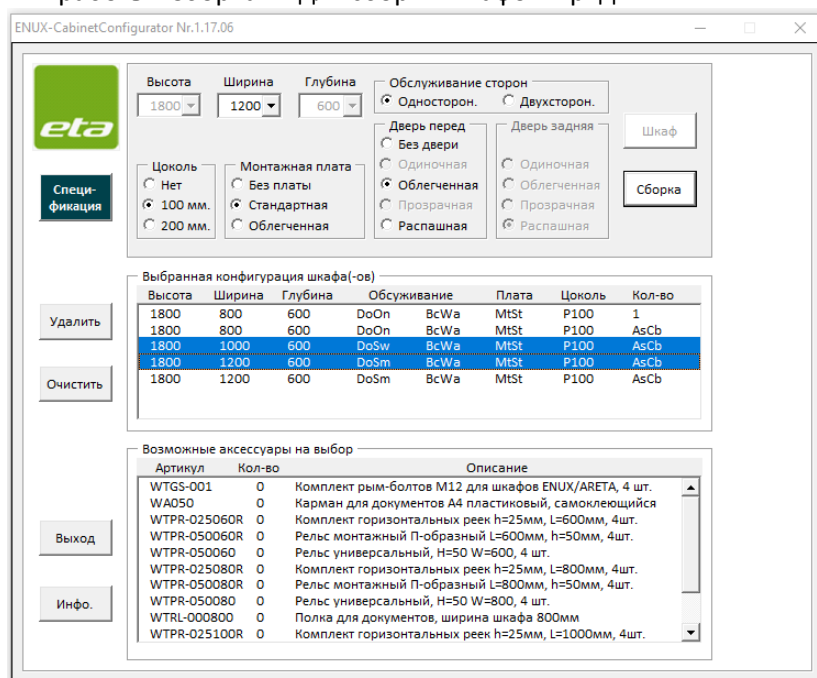
Кликнув по строке с конфигурацией, выбранная строка изменит цвет, для отмены выбора следует еще раз кликнуть по выделенной строке. Выбранные строки можно удалить из списка нажав на кнопку “Удалить”. При этом корректировку кол-ва аксессуаров следует проводить вручную. Если в результате удаления список конфигураций окажется пустым, список аксессуаров так же очистится.



Кнопка “Очистить” служит для полной очистки списков конфигураций и аксессуаров. После ее нажатия можно «начать работу с чистого листа». После нажатия этой кнопки так же станет доступен режим работы “Сборка” – для сборки шкафов в ряд.

Для получения спецификации следует кликнуть по кнопке “Спецификация”. Спецификация с кодами, количеством и описанием появится в отдельном файле формата Excel. Этот файл можно сохранить под любым именем с любым удобным для вас местом и выслать поставщику в качестве заявки.

Опишем режим работы “Сборка” – для сборки шкафов в ряд.



Как показано на картинке, этот режим по своему функционалу практически не отличается от режима выбора отдельно стоящих шкафов за исключением того, что все выбранные конфигурации частей сборки будут указаны отдельной строкой и в столбце количество кроме

первой строки будет написано “AsCb”, сокращение от Cabinet Assembly. Выбрав нужное кол-во шкафов в сборку с различной шириной, не забудьте указать нужное кол-во аксессуаров, иначе, как и в вышеописанном режиме, они не попадут в спецификацию.

Выход из конфигуратора возможен по клику на крестик в правом верхнем углу конфигуратора или по кнопке “Выход”. Файл-контейнер Excel закрывается стандартным способом. Сворачивание конфигуратора осуществляется так же стандартным способом.

Если у вас возникли вопросы, предложения и замечания, обращайтесь к разработчику способом, описанным в начале.

Всем желаю удачи. Надеюсь, данный конфигуратор будет вашим ежедневным помощником при составлении спецификации по сборным шкафам ETA серии ENUX.