

Твердотельные реле

НОВИНКИ **2019**



 **retpol**® S.A.

твердотельные реле, миниатюрные

RSR35



RSR35-...-M

RSR35-48D01-5M	управление DC	напряжение входа 5 V DC, напряжение нагрузки 48 V DC, ток нагрузки 0,1 A
RSR35-48D01-12M		напряжение входа 12 V DC, напряжение нагрузки 48 V DC, ток нагрузки 0,1 A
RSR35-48D01-24M		напряжение входа 24 V DC, напряжение нагрузки 48 V DC, ток нагрузки 0,1 A
RSR35-48D01-48M		напряжение входа 48 V DC, напряжение нагрузки 48 V DC, ток нагрузки 0,1 A
RSR35-48D01-60M		напряжение входа 60 V DC, напряжение нагрузки 48 V DC, ток нагрузки 0,1 A
RSR35-48D3-5M		напряжение входа 5 V DC, напряжение нагрузки 48 V DC, ток нагрузки 3 A
RSR35-48D3-12M		напряжение входа 12 V DC, напряжение нагрузки 48 V DC, ток нагрузки 3 A
RSR35-48D3-24M		напряжение входа 24 V DC, напряжение нагрузки 48 V DC, ток нагрузки 3 A
RSR35-48D3-48M		напряжение входа 48 V DC, напряжение нагрузки 48 V DC, ток нагрузки 3 A
RSR35-48D3-60M		напряжение входа 60 V DC, напряжение нагрузки 48 V DC, ток нагрузки 3 A
RSR35-24D4-5M		напряжение входа 5 V DC, напряжение нагрузки 24 V DC, ток нагрузки 4 A
RSR35-24D4-12M		напряжение входа 12 V DC, напряжение нагрузки 24 V DC, ток нагрузки 4 A
RSR35-24D4-24M		напряжение входа 24 V DC, напряжение нагрузки 24 V DC, ток нагрузки 4 A
RSR35-24D4-48M		напряжение входа 48 V DC, напряжение нагрузки 24 V DC, ток нагрузки 4 A
RSR35-24D4-60M		напряжение входа 60 V DC, напряжение нагрузки 24 V DC, ток нагрузки 4 A

твердотельные реле

RSR62



RSR62-...



RTP-30A

RSR62-48A25	переключение при пересечении нуля, управление AC (90...280 V AC)	промышленные реле, напряжение нагрузки 480 V AC (трехфазные), ток нагрузки 25 A
RSR62-48A40		промышленные реле, напряжение нагрузки 480 V AC (трехфазные), ток нагрузки 40 A
RSR62-48A60		промышленные реле, напряжение нагрузки 480 V AC (трехфазные), ток нагрузки 60 A
RSR62-48A80		промышленные реле, напряжение нагрузки 480 V AC (трехфазные), ток нагрузки 80 A
RSR62-60A25		промышленные реле, напряжение нагрузки 600 V AC (трехфазные), ток нагрузки 25 A
RSR62-60A40		промышленные реле, напряжение нагрузки 600 V AC (трехфазные), ток нагрузки 40 A
RSR62-60A60		промышленные реле, напряжение нагрузки 600 V AC (трехфазные), ток нагрузки 60 A
RSR62-60A80		промышленные реле, напряжение нагрузки 600 V AC (трехфазные), ток нагрузки 80 A
RSR62-48D25	переключение при пересечении нуля, управление DC (4...32 V DC)	промышленные реле, напряжение нагрузки 480 V AC (трехфазные), ток нагрузки 25 A
RSR62-48D40		промышленные реле, напряжение нагрузки 480 V AC (трехфазные), ток нагрузки 40 A
RSR62-48D60		промышленные реле, напряжение нагрузки 480 V AC (трехфазные), ток нагрузки 60 A
RSR62-48D80		промышленные реле, напряжение нагрузки 480 V AC (трехфазные), ток нагрузки 80 A
RSR62-60D25		промышленные реле, напряжение нагрузки 600 V AC (трехфазные), ток нагрузки 25 A
RSR62-60D40		промышленные реле, напряжение нагрузки 600 V AC (трехфазные), ток нагрузки 40 A
RSR62-60D60		промышленные реле, напряжение нагрузки 600 V AC (трехфазные), ток нагрузки 60 A
RSR62-60D80		промышленные реле, напряжение нагрузки 600 V AC (трехфазные), ток нагрузки 80 A
RSR62-60D25-R	мгновенное переключение, управление DC (4...32 V DC)	промышленные реле, напряжение нагрузки 600 V AC (трехфазные), ток нагрузки 25 A
RSR62-60D40-R		промышленные реле, напряжение нагрузки 600 V AC (трехфазные), ток нагрузки 40 A
RSR62-60D60-R		промышленные реле, напряжение нагрузки 600 V AC (трехфазные), ток нагрузки 60 A
RSR62-60D80-R		промышленные реле, напряжение нагрузки 600 V AC (трехфазные), ток нагрузки 80 A
RTP-30A		теплопроводящие прокладки для реле RSR62, термическое сопротивление 0,1 °C/W, класс горючести V-0

твердотельные реле

RSR52



RSR52...

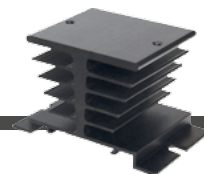


RTP-10

RSR52-24A10	переключение при пересечении нуля, управление AC (90...280 V AC)	промышленные реле, напряжение нагрузки 240 V AC (однофазные), ток нагрузки 10 A
RSR52-24A25		промышленные реле, напряжение нагрузки 240 V AC (однофазные), ток нагрузки 25 A
RSR52-24A40		промышленные реле, напряжение нагрузки 240 V AC (однофазные), ток нагрузки 40 A
RSR52-24A60		промышленные реле, напряжение нагрузки 240 V AC (однофазные), ток нагрузки 60 A
RSR52-24A80		промышленные реле, напряжение нагрузки 240 V AC (однофазные), ток нагрузки 80 A
RSR52-48A10		промышленные реле, напряжение нагрузки 480 V AC (однофазные), ток нагрузки 10 A
RSR52-48A25		промышленные реле, напряжение нагрузки 480 V AC (однофазные), ток нагрузки 25 A
RSR52-48A40		промышленные реле, напряжение нагрузки 480 V AC (однофазные), ток нагрузки 40 A
RSR52-48A60		промышленные реле, напряжение нагрузки 480 V AC (однофазные), ток нагрузки 60 A
RSR52-48A80		промышленные реле, напряжение нагрузки 480 V AC (однофазные), ток нагрузки 80 A
RSR52-60A25		промышленные реле, напряжение нагрузки 600 V AC (однофазные), ток нагрузки 25 A
RSR52-60A40		промышленные реле, напряжение нагрузки 600 V AC (однофазные), ток нагрузки 40 A
RSR52-60A60	промышленные реле, напряжение нагрузки 600 V AC (однофазные), ток нагрузки 60 A	
RSR52-24D10	переключение при пересечении нуля, управление DC (4...32 V DC)	промышленные реле, напряжение нагрузки 240 V AC (однофазные), ток нагрузки 10 A
RSR52-24D25		промышленные реле, напряжение нагрузки 240 V AC (однофазные), ток нагрузки 25 A
RSR52-24D40		промышленные реле, напряжение нагрузки 240 V AC (однофазные), ток нагрузки 40 A
RSR52-24D60		промышленные реле, напряжение нагрузки 240 V AC (однофазные), ток нагрузки 60 A
RSR52-24D80		промышленные реле, напряжение нагрузки 240 V AC (однофазные), ток нагрузки 80 A
RSR52-48D10		промышленные реле, напряжение нагрузки 480 V AC (однофазные), ток нагрузки 10 A
RSR52-48D25		промышленные реле, напряжение нагрузки 480 V AC (однофазные), ток нагрузки 25 A
RSR52-48D40		промышленные реле, напряжение нагрузки 480 V AC (однофазные), ток нагрузки 40 A
RSR52-48D60		промышленные реле, напряжение нагрузки 480 V AC (однофазные), ток нагрузки 60 A
RSR52-48D80		промышленные реле, напряжение нагрузки 480 V AC (однофазные), ток нагрузки 80 A
RSR52-60D25		промышленные реле, напряжение нагрузки 600 V AC (однофазные), ток нагрузки 25 A
RSR52-60D40		промышленные реле, напряжение нагрузки 600 V AC (однофазные), ток нагрузки 40 A
RSR52-60D60	промышленные реле, напряжение нагрузки 600 V AC (однофазные), ток нагрузки 60 A	
RSR52-24D25-R	мгновенное переключение, управление DC (4...32 V DC)	промышленные реле, напряжение нагрузки 240 V AC (однофазные), ток нагрузки 25 A
RSR52-24D60-R		промышленные реле, напряжение нагрузки 240 V AC (однофазные), ток нагрузки 60 A
RSR52-24D80-R		промышленные реле, напряжение нагрузки 240 V AC (однофазные), ток нагрузки 80 A
RSR52-48D25-R		промышленные реле, напряжение нагрузки 480 V AC (однофазные), ток нагрузки 25 A
RSR52-48D60-R		промышленные реле, напряжение нагрузки 480 V AC (однофазные), ток нагрузки 60 A
RSR52-48D80-R		промышленные реле, напряжение нагрузки 480 V AC (однофазные), ток нагрузки 80 A
RSR52-60D25-R		промышленные реле, напряжение нагрузки 600 V AC (однофазные), ток нагрузки 25 A
RSR52-60D60-R		промышленные реле, напряжение нагрузки 600 V AC (однофазные), ток нагрузки 60 A
RTP-10		теплопроводящие прокладки для реле RSR52, термическое сопротивление 0,1 °C/W, класс горючести V-0

радиаторы для RSR52, RSR62

RH



RH21



RH04B-F

RH21 (2,1 °C/W)	RH17A (1,7 °C/W)	RH16 (1,6 °C/W)	RH09 (0,9 °C/W)	RH08-F (0,35 °C/W)
RH19A (1,9 °C/W)	RH17B (1,7 °C/W)	RH16-F (0,6 °C/W)	RH04A-F (0,4 °C/W)	RH04B (0,4 °C/W)
RH19B (1,9 °C/W)	RH06B (1,5 °C/W)	RH11 (1,1 °C/W)	RH08 (0,8 °C/W)	RH04B-F (0,15 °C/W)



Экспортный отдел: Тел. +48 68 47 90 831, export@repol.com.pl, www.repol.com.pl