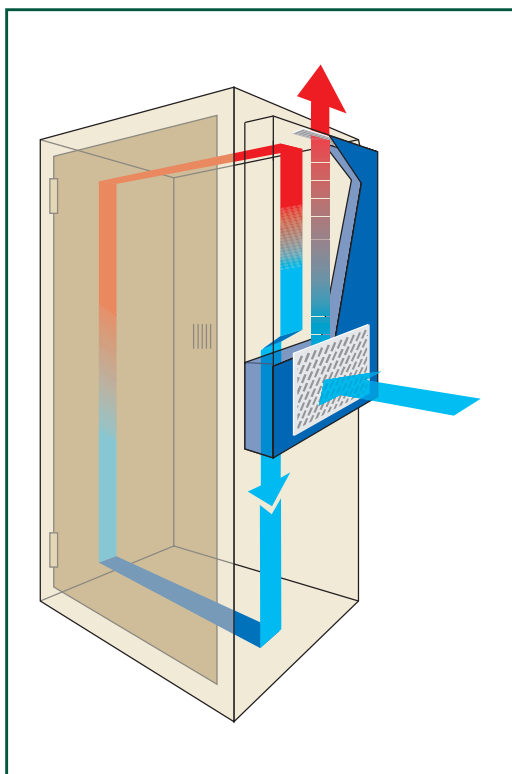




* Более подробную информацию можно получить, изучив образцы

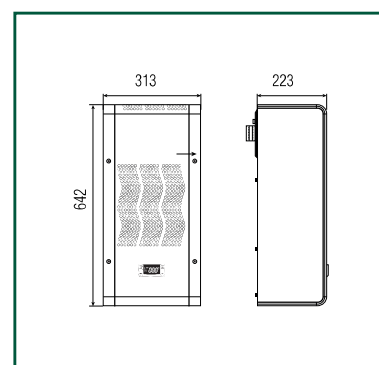
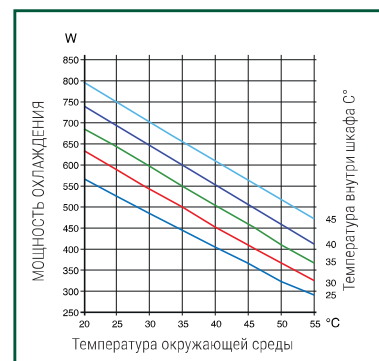
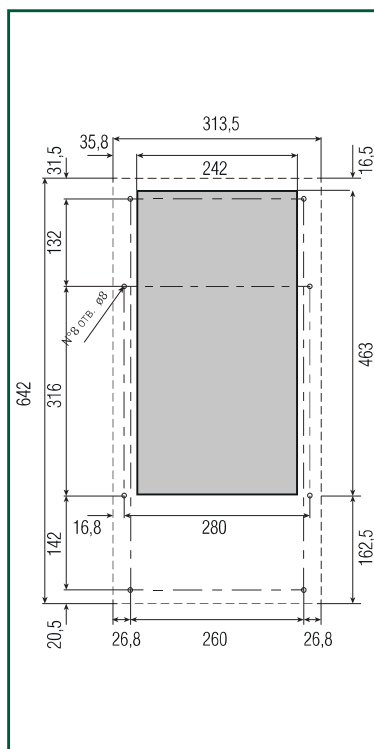


ТЕХНИЧЕСКОЕ ОПИСАНИЕ

- Кондиционеры воздуха для настенного монтажа и установки в дверь шкафа
- Мощность охлаждения: 360-5600Вт
- Цифровой контроллер ХСВ + дисплей
- Испаритель конденсата от модели WICD11...
- Микроканальный конденсатор μ (от модели WICD11...)
- Стандартная сигнализация и возможность дистанционного управления (кроме модели WICD38...)

| КОНДИЦИОНЕРЫ ВОЗДУХА ДЛЯ НАСТЕННОГО МОНТАЖА | | | | | | |
|---|---------------------|-------------------|-----------------|--------|---------|-------------|
| КОД | Мощность охлаждения | ПИТАНИЕ | ВНЕШНИЕ РАЗМЕРЫ | | | СЕРТИФИКАТЫ |
| | | | ШИРИНА | ВЫСОТА | ГЛУБИНА | |
| WICD | L35L35 DIN3168 | В/к-во фаз/Гц | | | | |
| WICDU3811CW | 380 Вт | 115-1-60 | 324 | 443 | 206 | cULus |
| WICDU5811CW | 580 Вт | 115-1-60 | 313 | 642 | 223 | cULus |
| WICDU5823CW* | 580 Вт | 230-1-50/60 | 313 | 642 | 223 | cULus |
| WICDU9011CW | 900 Вт | 115-1-60 | 313 | 642 | 223 | cULus |
| WICDU9023CW | 900 Вт | 230-1-50/60 | 313 | 642 | 223 | cULus |
| WICDU1611CW | 1600 Вт | 115-1-60 | 410 | 912 | 248 | cULus |
| WICDU1623CW | 1600 Вт | 230-1-50/60 | 410 | 912 | 248 | cULus |
| WICDU2211CW | 2200 Вт | 115-1-60 | 409 | 1005 | 263 | cULus |
| WICDU2223CW | 2200 Вт | 230-1-50/60 | 409 | 1005 | 263 | cULus |
| WICDU3123CW | 3150 Вт | 230-1-50/60 | 511 | 1217 | 347 | cULus |
| WICDU4123CW | 4100 Вт | 230-1-50/60 | 511 | 1217 | 347 | cULus |
| WICD3823CW | 360-380 Вт | 230-1-50/60 | 324 | 443 | 206 | - |
| WICD5823CW | 550-580 Вт | 230-1-50/60 | 313 | 642 | 223 | - |
| WICD9023CW* | 850-900 Вт | 230-1-50/60 | 313 | 642 | 223 | - |
| WICD1123CW* | 1100-1150 Вт | 230-1-50/60 | 410 | 912 | 248 | - |
| WICD1140CW | 1050-1100 Вт | 400-2-50/60 | 410 | 912 | 248 | - |
| WICD1623CW* | 1500-1600 Вт | 230-1-50/60 | 410 | 912 | 248 | - |
| WICD1540CW* | 1400-1500 Вт | 400-2-50/460-2-60 | 410 | 912 | 248 | - |
| WICD2223CW* | 2100-2200 Вт | 230-1-50/60 | 409 | 1005 | 263 | - |
| WICD2140CW | 2000-2100 Вт | 400-3-50/460-3-60 | 409 | 1005 | 263 | - |
| WICD3123CW | 3000-3150 Вт | 230-1-50/60 | 511 | 1217 | 347 | - |
| WICD3040CW | 2850-3000 Вт | 400-3-50/460-3-60 | 511 | 1217 | 347 | - |
| WICD4123CW | 4000-4100 Вт | 230-1-50/60 | 511 | 1217 | 347 | - |
| WICD4040CW | 3950-4050 Вт | 400-3-50/460-3-60 | 511 | 1217 | 347 | - |

*Изделие имеется на складе


КОНДИЦИОНЕРЫ ВОЗДУХА WICD 500 Вт ДЛЯ НАСТЕННОГО МОНТАЖА И УСТАНОВКИ В ДВЕРЬ ШКАФА

| | | WICD5823CW | WICDU5811CW | WICDU5823CW |
|--|---------------|-------------------|--------------------|--------------------|
| НАПРЯЖЕНИЕ/ФАЗА/ЧАСТОТА | В/к-во фаз/Гц | 230-1-50/60 | 115-1-60 | 230-1-50/60 |
| МОЩНОСТЬ ОХЛАЖДЕНИЯ L35L35 - EN14511-2 | Вт | 550 - 580 | 580 | 580 |
| МОЩНОСТЬ ОХЛАЖДЕНИЯ L35L50 - EN14511-2 | Вт | 413 - 430 | 430 | 430 |
| ШИРИНА/ВЫСОТА/ГЛУБИНА | мм | 313x642x223 | 313x642x223 | 313x642x223 |
| РАБОЧИЙ ТОК МАКС. | А | 1,4 / 1,6 | 4,7 | 2,1 |
| ПУСКОВОЙ ТОК | А | 7,5 | 17 | 7,5 |
| ВХОДНОЙ ПРЕДОХРАНИТЕЛЬ Т | А | 4 | 15 | 15 |
| ПОТРЕБЛЯЕМАЯ МОЩНОСТЬ L35L50 - DIN 3168 Вт | Вт | 320 - 390 | 390 | 390 |
| МОЩНОСТЬ ПОТОКА (СВОБОДН.) ВЕНТИЛЯТОРА СБОКУ ШКАФА | м³/ч | 164 - 195 | 195 | 195 |
| ПРЕДЕЛЫ УПРАВЛЕНИЯ ТЕМПЕРАТУРОЙ | °С | +25 / +45 | +25 / +45 | +25 / +45 |
| ДИАПАЗОН ТЕМП. ОКРУЖАЮЩЕЙ СРЕДЫ СНАРУЖИ ШКАФА | °С | +20 / +55 | +20 / +55 | +20 / +55 |
| СТЕПЕНЬ ЗАЩИТЫ (СБОКУ ШКАФА) | IP/Тип | 54 / - | - / 12 | - / 12 |
| УРОВЕНЬ ШУМА | дБ(А) | 60 | 60 | 60 |
| ВЕС | кг | 23 | 23 | 23 |
| СЕРТИФИКАТЫ | | - | cULus | cULus |