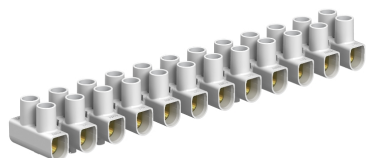


## Линейная клемма для светильников 6 мм<sup>2</sup>, полипропилен

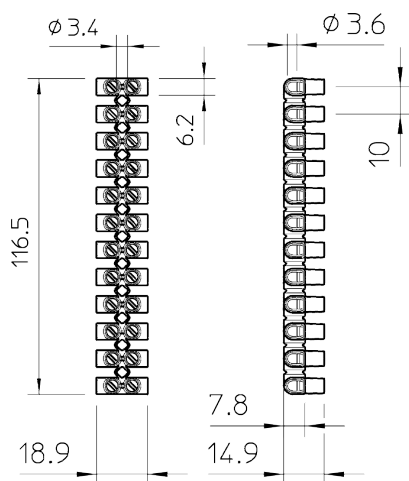


Артикул: 2056224

Тип: 74 CE WS

Проверено по EN 60998. Клеммы из стали, винты изготовлены из гальванически оцинкованной стали, 12-полюсные, с отсоединяемыми колодками, которые можно использовать в качестве отдельных клемм с помощью "twist'n'pull". Высоко поднятые, невыпадающие винты. Максимально допустимая температура окружающей среды согласно EN 60998: -5 до +80°C. номинальное сечение 6 - мм<sup>2</sup> номинальное напряжение 450 В номинальный ток 41 А Макс. сечение кабеля для подключения к клеммам с каждой стороны: одножильный 6 мм<sup>2</sup> или тонкожильный 4 мм<sup>2</sup>.

Размеры



Тип	Цвет	Транспортная коробка, шт.	Упаковка, шт.	Вес, кг/100 шт.	Арт. №
74 CE WS	White	200	10	2,600	2056224
74 CE SW	Black	200	10	2,600	2056232