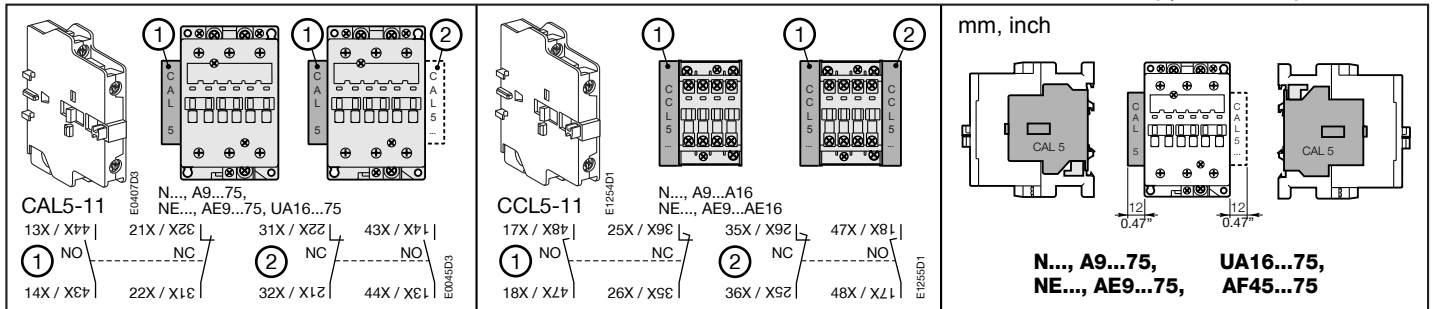


# CAL5-11, CCL5-11

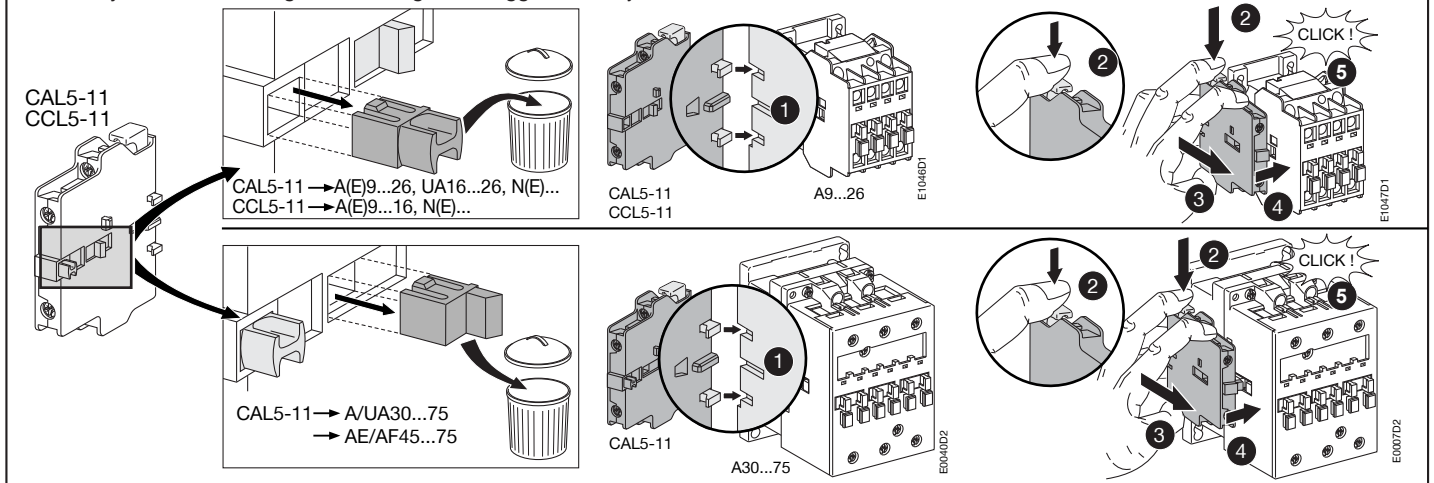
FPTC 407744 P0001 - 09/16

AUXILIARY CONTACT  
HILFSKONTAKTBLOCK  
CONTACT AUXILIAIRE  
HJÄLPKONT.  
CONTATTO AUSILIARIO  
CONTACTO AUXILIAR  
辅助触点  
ДОПОЛНИТЕЛЬНЫЕ КОНТАКТЫ

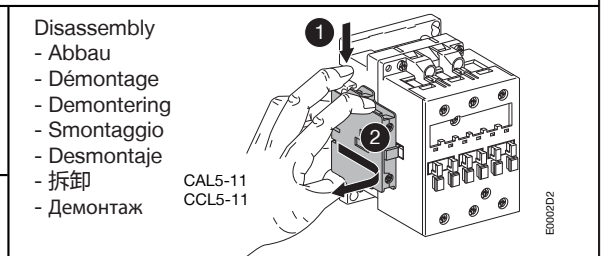
Operating instructions  
Betriebsanleitung  
Notice d'instructions  
Instruktion  
Istruzioni tecniche  
Instrucciones de empleo  
操作说明书  
Инструкция по применению



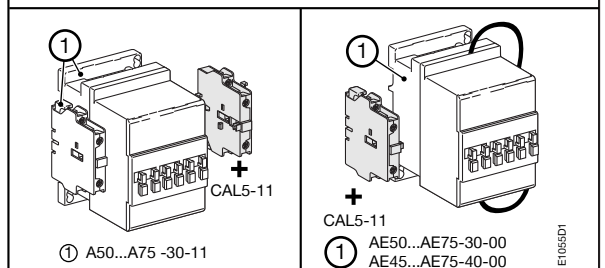
Assembly - Anbau - Montage - Monterig - Montaggio - Montaje - 安装 - монтаж



CAL5-11 CCL5-11							
	M3.5 1Nm	Ø5.5	pozidriv N°2	2 x 1...4	2 x 0.75...2.5	L=10	I>3.5mm L<8.0mm



CAL5-11 CCL5-11 (N(E)..., A(E)9...16)	+	
N40E, N22E, N31E		
NE12E, NE21E, NE30E		
A9...A40-30-01		②③④
AE9...AE40-30-00		
A9...A26-40-00/-22-00		
A45...A75-40-00/-22-00		
A50...A75-30-00		
① + ②	+	
N44E...N80E		
A9...A40-30-32		
A9...A16-30-22		③④
A50...A75-30-22		



**Warning!** Hazardous voltage! The operation, installation and servicing of this appliance must be carried out by a qualified electrician applying the relevant rules of the art, installation standards and safety regulations. Do not touch live parts. Danger!

**Warnung!** Gefährliche Spannung! Die Inbetriebnahme und die Installation des vorhandenen Gerätes sowie jegliche Wartungsarbeiten müssen durch einen Fachelektriker, der die anerkannten technischen Regeln, die Montagenormen und die Sicherheitsvorschriften beachtet, durchgeführt werden. Spannung führende Teile nicht berühren. Lebensgefahr!

**Avertissement!** Tension électrique dangereuse! La mise en oeuvre, l'installation de cet appareil et toute intervention doivent être effectuées par un électricien professionnel appliquant les règles de l'art, les normes d'installation et les règlements de sécurité. Ne pas toucher les pièces sous tension. Danger de mort!

**Varning!** Farlig spänning! Igångsättning och installation av apparaten samt alla ingrepp bör utföras av en kompetent elektriker enligt gällande installationsnormer och säkerhetsregler. Beröring av spänningsförande delar är förenat med livsfara!

**Avvertenza!** Tensione pericolosa! La messa in opera, l'installazione di questo apparecchio ed ogni tipo di intervento devono essere effettuati da un elettricista professionista il quale applichi le regole del mestiere, le norme di installazione ed i regolamenti di sicurezza. Non toccare le parti attive. Pericolo di vita!

**Advertencia!** Tensión peligrosa! La puesta en aplicación, la instalación de este aparato y cualquier intervención deben realizarse por un electricista profesional que aplique las reglas del oficio, las normas de instalaciones y la reglamentación de seguridad. Las partes bajo tensión no deben tocarse. Peligro de muerte!

**警告!** 电压危险! 产品安装、操作、维修必须由具备资质的专业电工遵照相关制度、法规、安装标准及安全规范完成。务必不要触及带电部件，危险!

**ОСТОРОЖНО! Опасное напряжение!** Ввод в эксплуатацию, обслуживание и сервисные работы на оборудование должны производиться квалифицированным персоналом в соответствии с национальными стандартами и требованиями безопасности. Не дотрагивайтесь до токоведущих частей. Опасно!

ABB France

3, rue Jean Perrin  
69680 Chassieu, France  
www.abb.com/lowvoltage

