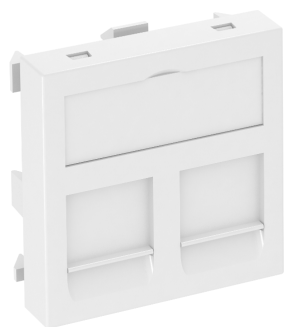


Корпус компьютерной розетки, ширина 1 модуль, с прямым выводом, тип RM



Артикул: 6119292
Тип: DTG-2RM RW1

Корпус компьютерной розетки с прямым кабельным выводом и клапаном для крепления двух телекоммуникационных модулей с гнездом RJ45. Зажимное крепление подходит для вертикального и горизонтального монтажа в системном окружении. Тип RM имеет специальный фиксатор для модуля и предназначен для непрямого крепления модулей подключения к системам передачи данных в монтажном отверстии.

Тип	Цвет	Упаковка, шт.	Вес, кг/100 шт.	Арт. №
DTG-2RM RW1	Pure white	1	1,100	6119292
DTG-2RM SWGR1	Black-grey	1	1,100	6119294
DTG-2RM AL1	Aluminium painted	1	1,100	6119296

Размеры

