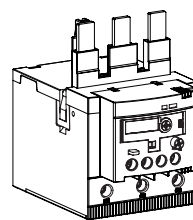


TF96 / TF96-B



en Installation instructions
fr Notice de montage
de Montageanweisung
es Instrucciones de montaje
it Istruzioni di montaggio
sv Installation och skötsel
cn 安装说明书
ru Инструкция по монтажу
ar إرشادات التثبيت

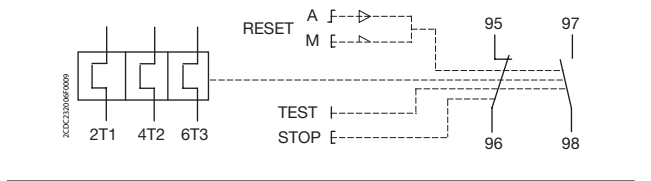
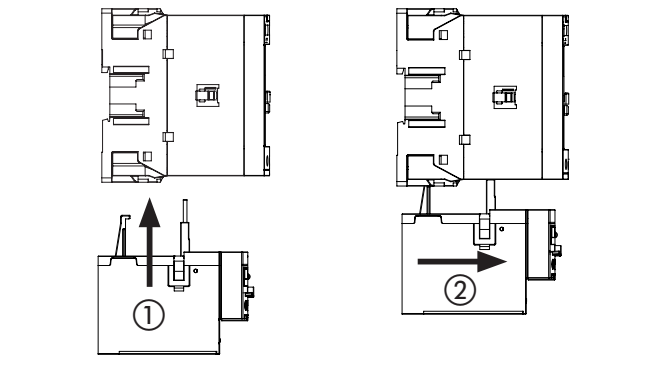
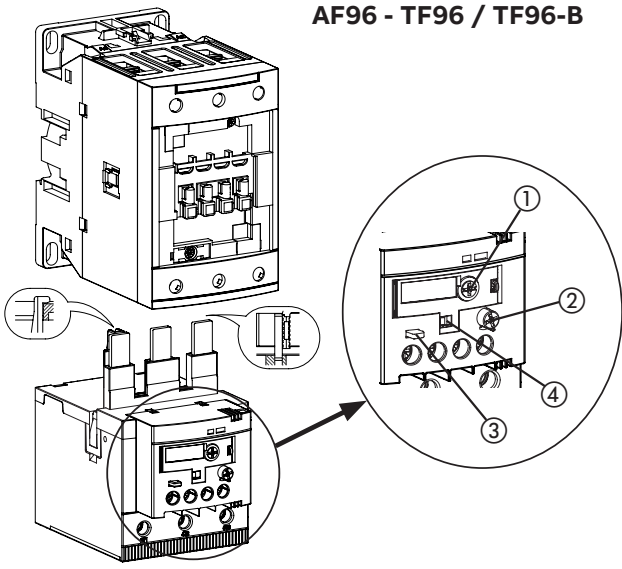
Thermal overload relay TF96 / TF96-B
Relais de protection thermique TF96 / TF96-B
Thermisches Überlastrelais TF96 / TF96-B
Relé térmico de sobrecarga TF96 / TF96-B
Relè termico TF96 / TF96-B
Termiskt överlastrelä TF96 / TF96-B
热过流继电器TF96 / TF96-B
Тепловое реле защиты от перегрузки TF96 / TF96-B
مرحل حراري يعمل عند تجاوز الحمل TF96 / TF96-B



| | |
|--|---|
| | <p>it Attenzione: Tensione pericolosa! Fare riferimento alle istruzioni per l'uso. Prima di intervenire su questo dispositivo, scollegare e isolare tutte le fonti di alimentazione. Attenzione! L'installazione deve essere eseguita esclusivamente da un installatore qualificato.</p> |
| <p>ar تحذير: جهد كهربائي خطير! راجع تعليمات التشغيل. أفضل الكهرباء وقم بتأمينها قبل العمل في هذا الجهاز. تنبيه! يجب عدم التركيب إلا من خلال شخص على دراية بمجال التقنية الكهربائية.</p> | <p>lt Jspėjimas: Pavojinga įtampa! Žr. naudojimo instrukcijas. Atjunkite ir laikinai užblokuokite maitinimą prieš dirbdami su šiuo įrenginiu. Dėmesio! Įrengti gali tik asmuo, turintis elektrotechniko patirties.</p> |
| <p>bg Предупреждение: Опасно напрежение! Виджте инструкциите за работа. Изключете и блокирайте захранването преди да работите с устройството. Внимание! Да се монтира само от експерт електротехник.</p> | <p>lv Brīdinājums: Bīstams spriegums! Skatiet darba norādījumus. Pirms sākat darbu ar šo ierīci, atvienojiet un bloķējiet strāvas padevi. Uzmanību! Uzstādīšanu drīkst veikt tikai persona ar zināšanām par elektrotehniku.</p> |
| <p>cs Varování: Nebezpečné napětí! Viz návod k obsluze. Před zahájením prací na tomto zařízení odpojte a uzamkněte napájení. Pozor! Toto zařízení smí instalovat pouze osoba s elektrotechnickou odborností.</p> | <p>nl Waarschuwing: Gevaarlijke spanning! Raadpleeg de installatie-instructies. Koppel dit apparaat los van de stroomvoorziening voordat u werkzaamheden uitvoert. Let op! Installatie mag alleen worden uitgevoerd door een monteur met elektrotechnische expertise.</p> |
| <p>da Advarsel: Farlig elektrisk spænding! Se installationsinstruktioner. Frakobl enheden, og afbryd strømforsyningen, før du arbejder med denne enhed. Giv agt! Installation må kun foretages af personer med elektroteknisk ekspertise.</p> | <p>no Advarsel: Farlig spenning! Se i bruksanvisningen. Koble fra og steng av strømmen før du arbeider på denne enheten. Forsiktig! Montering skal kun utføres av kvalifiserte personer med elektrokompetanse.</p> |
| <p>de Warnung: Gefährliche Spannung! Siehe Installationsanleitung. Vor dem Arbeiten Gerät ausschalten und von der Spannungsversorgung trennen. Achtung! Installation nur durch elektrotechnische Fachkraft.</p> | <p>pl Ostrzeżenie: Niebezpieczne napięcie! Patr: instrukcja instalacji. Przed rozpoczęciem wykonywania pracy z tym urządzeniem odłącz i zablokuj zasilanie. Uwaga! Montaż może wykonywać wyłącznie osoba posiadająca doświadczenie elektrotechniczne.</p> |
| <p>el Προειδοποίηση: Επικίνδυνη τάση! Ανατρέξτε στις οδηγίες λειτουργίας. Αποσυνδέστε και απομονώστε την παροχή ισχύος προτού ξε κινήσετε τις εργασίες σε αυτήν τη συσκευή. Προσοχή! Η εγκατάσταση πρέπει να γίνεται μόνο από αδειούχο ηλεκτρολόγο εγκαταστάτη.</p> | <p>pt Aviso: Tensão perigosa! Consulte as instruções de instalação. Desconecte e desligue a energia elétrica antes de trabalhar nesse dispositivo. Atenção! A instalação deve ser feita apenas por uma pessoa com especialidade eletrônica.</p> |
| <p>en Warning: Hazardous voltage! Refer to installation instructions. Disconnect and lock out power before working on this device. Attention! Installation by person with electrotechnical expertise only.</p> | <p>ro Avertisment: Tensiune electrică periculoasă! Consultați instrucțiunile de utilizare. Deconectați și închideți sursa de energie înainte de a lucra cu acest dispozitiv. Atenție! Instalarea trebuie realizată doar de către o persoană cu expertiză electrotehnică.</p> |
| <p>es Advertencia: ¡Tensión peligrosa! Consulte las instrucciones de instalación. Antes de trabajar con este dispositivo, desconecte y bloquee la corriente. ¡Atención! La instalación debe ser realizada únicamente por un técnico electricista.</p> | <p>ru Предупреждение: Опасное электрическое напряжение! Обратитесь к инструкциям по монтажу. Отключите электропитание и обеспечьте безопасность перед началом работ. Внимание! Монтаж должен выполняться только специалистом по электротехническим работам.</p> |
| <p>et Hoiatust: Elektrilöögi oht! Lisateavet vaadake kasutusjuhendist. Enne selle seadmega töötamist ühendage lahti ja lukustage toide. Tähelepanu! Seadet tohib paigaldada ainult elektrotehnilise kogemusega isik.</p> | <p>sk Výstraha: Nebezpečné napätie! Pozrite si návod na použitie. Pred začatím prác na tomto zariadení odpojte a zablokujte napájanie. Pozor! Inštaláciu smie vykonávať len osoba s odbornými znalosťami v oblasti elektrotechniky.</p> |
| <p>fi Varoitus: Vaarallinen jännite! Katso asennusohje. atkaise virta ja estä virran kytkeminen lukituksella ennen töiden aloittamista. Huomio! Asennuksen saa suorittaa vain henkilö, jolla on kokemusta sähkötekniikasta.</p> | <p>sl Opozorilo: Nevarna napetost! Glejte navodila za uporabo. Pred delom na tej napravi izklopite in zaklenite električno napajanje. Pozor! Namestitev sme izvesti samo elektrotehnični strokovnjak.</p> |
| <p>fr Avertissement: Tension dangereuse! Consultez les consignes d'installation. Débranchez et verrouillez l'alimentation électrique avant d'entreprendre des travaux sur cet appareil. Attention! L'installation doit être effectuée uniquement par une personne ayant une expertise en électrotechnique.</p> | <p>sv Varning: Livsfarlig spänning! Se i bruksanvisningen. Frånkoppla och blockera anläggning eller en anläggningsdel innan arbete utförs. Obs! Får endast installeras av behörig elektriker.</p> |
| <p>hr Upozorenje: Opasan napon! Pogledajte upute za ugradnju. Odspojite i isključite struju prije rada na ovom uređaju. Pažnja! Ugradnja je dopuštena samo osobama stručnim u području elektrotehnike.</p> | <p>tr Uyarı: Tehlikeli gerilim! Montaj talimatlarına bakın. Bu cihaz üzerinde çalışmadan önce elektrikli kesin ve kilitleyin. Dikkat! Yalnızca elektroteknik uzmanlığı sahip kişiler tarafından kurulabilir.</p> |
| <p>hu Figyelmeztetés: Veszélyes feszültség! Lásd a használati utasítást. Válassza le és zárja ki az áramellátást, mielőtt a berendezésen dolgozni kezd. Figyelem! Az üzembe helyezést csak elektrotechnikai szakértelemmel rendelkező személy végezheti el.</p> | <p>zh 警告: 高压危险! 请参见操作手册。操作本设备前请断开并锁定电源。注意! 安装仅限专业电工人员。</p> |

| | |
|--|---|
| <p>en Thermal overload relay with phase loss sensitivity according to IEC/EN 60947-4-1. Ambient air temperature -25 ... +60 °C.</p> | <p>sv Termiskt överbelastningsskydd med känslighet för fasbortfall i enlighet med IEC/EN 60947-4-1. Omgivningstemperatur -25 ... +60 °C.</p> |
| <p>fr Relais de surcharge thermique sensible à la perte de phase conformément à la norme IEC/EN 60947-4-1. Température ambiante -25 ... +60 °C.</p> | <p>cn 根据IEC/EN 60947-4-1标准, 带缺相保护的热过流继电器温度范围 -25 ... +60 °C.</p> |
| <p>de Thermisches Überlastrelais mit Phasenausfallempfindlichkeit nach IEC/EN 60947-4-1. Umgebungstemperatur -25 ... +60 °C.</p> | <p>ru Тепловое реле защиты от перегрузки с чувствительностью против обрыва фазы соответственно IEC/EN 60947-4-1. Температура окружающей среды -25 ... +60 °C.</p> |
| <p>es Relé térmico de sobrecarga con sensibilidad de protección de fase según IEC/EN 60947-4-1. Temperatura ambiente: -25 ... +60 °C.</p> | <p>ar تتابع الزائد الحراري مع مرحل الحمل الزائد الحراري مع حساسية فشل الطور وفقاً للمعيار IEC/EN 60947-4-1 للمحيط 25 ... +60 °C درجة الحرارة المحيطة</p> |
| <p>it Relé di sovraccarico termico con rilevamento della perdita di fase secondo la norma IEC/EN 60947-4-1. Temperatura ambiente -25 ... +60 °C.</p> | |

AF96 - TF96 / TF96-B

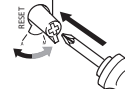


① **I_{nom}**
en Setting the relay to rated current of the motor
fr Réglage du relais sur le courant nominal du moteur
de Einstellung des Relais auf Motornennstrom
es Ajuste del relé a la corriente nominal del motor
it Impostazione del relé alla corrente nominale del motore
sv Ställa in reläet till motorns märkström
cn 按电动机的额定电流设定继电器的整定值。
ru Настройка реле на номинальный ток двигателя
ar تعيين المرحل على التيار المقدر للمحرك

② RESET

-M

-A



en In case of adjusting "RESET A", which means automatic reset after tripping, the motor may restart automatically. This automatic restart could injure persons and damage material.

fr En cas de réglage "RESET A", c.-à-d. réinitialisation automatique après un déclenchement, il se peut que le moteur redémarre automatiquement. Ce redémarrage automatique peut engendrer des blessures corporelles ainsi que des dommages matériels.

de Bei Einstellung „RESET A“, d. h. automatische Rückstellung nach einer Auslösung kann der Motor automatisch wieder anlaufen. Dieser automatische Wiederanlauf kann Personen verletzen und zu Sachschäden führen.

es Con el ajuste "RESET A", es decir: restablecimiento automático después de una activación, el motor podrá volver a arrancar automáticamente. Este nuevo arranque automático podrá causar lesiones en personas y daños materiales.

it In caso di impostazione „RESET A“, ovvero resettaggio automatico dopo sgancio, è possibile che il motore riparta automaticamente. La partenza automatica del motore può causare lesioni a persone e danni materiali.

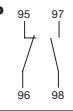
sv Vid inställning av "RESET A", d.v.s. automatisk återställning efter en utlösning, kan motorn starta automatiskt. Denna automatiska start kan orsaka skada på person och materiella skador.

cn 设置为“RESET A”时，脱扣后可自复位，因此电动机自动启动，这种自动启动可能导致人员伤亡和设备损坏。

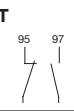
ru В случае установки на "RESET A", т.е. автоматический сброс после срабатывания, может произойти автоматический запуск двигателя. Вследствие автоматического запуска возможны травмы, а также материальный ущерб.

ar في حالة ضبط "RESET A"، وهو ما يعني إعادة التعيين التلقائية بعد الإعتاق، قد تتم إعادة تشغيل المحرك تلقائيًا. يمكن أن تؤدي إعادة التشغيل التلقائية هذه إلى إصابة الأشخاص وإتلاف المواد.

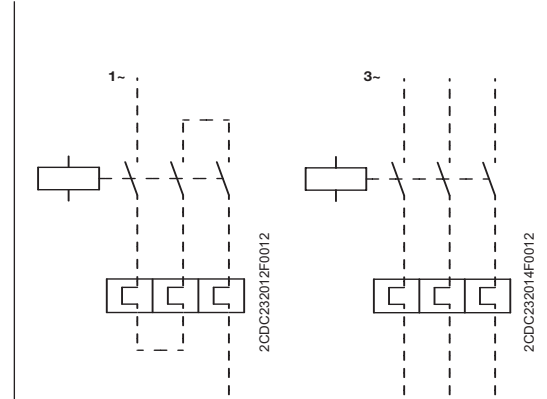
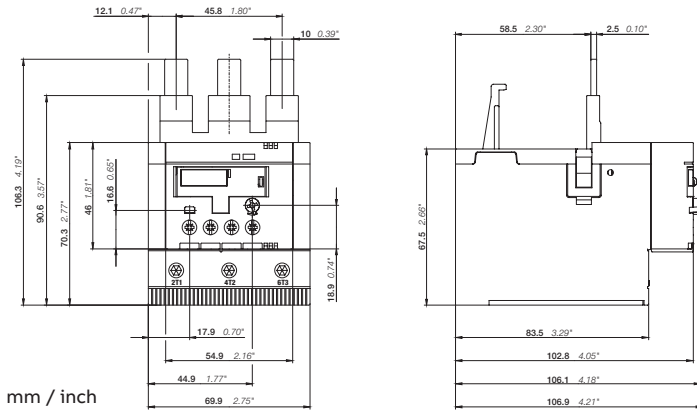
③ STOP



④ TEST



DB96 +TF96 / TF96-B



mm / inch

| TF96 / TF96-B * | | | | | | | | | |
|--------------------|--|----------------|-------------------|--|--|--|--|--|-------|
| 2T1 4T2 6T3 | M8 6 ... 9.0 Nm 53 ... 80 lb.in | ∅ 6.5 mm | Hexagon 4 | 1 x 6 ... 50 mm ² 1/2 x 6 ... 35 mm ² 1 x AWG 8 ... 1 2 x AWG 8 ... 3 | 1 x 6 ... 50 mm ² 1/2 x 6 ... 35 mm ² 1 x AWG 8 ... 1 2 x AWG 8 ... 3 | 1 x 6 ... 50 mm ² 1/2 x 6 ... 35 mm ² | 1 x 6 ... 50 mm ² 1/2 x 6 ... 16 mm ² | | 20 mm |
| 95 - 96 97 - 98 | M3 1.0 ... 1.2 Nm 9 ... 11 lb.in | ∅ 5.5 mm | Pozidriv No. 2 | 1/2 x 0.75 ... 4 mm ² 1/2 x AWG 18 ...12 | 1/2 x 0.75 ... 1.0 mm ² 1/2 x 1.0 ... 2.5 mm ² 1/2 x AWG 18 ...12 | 1/2 x 0.75 ... 2.5 mm ² | 1 x 0.75 ... 2.5 mm ² 2 x 0.75 ... 1.5 mm ² | | 9 mm |

* Valid from production week 26/2015

ABB STOTZ-KONTAKT GmbH
 Eppelheimer Straße 82
 69123 Heidelberg
 Germany

Further information:



Revision
D

Revision date
2021-11-23

Document number
2CDC106052M6803

© Copyright 2021 ABB.
 All rights reserved.
 Specifications subject
 to change without notice.